



Feinwerkbau®
Westinger & Altenburger GmbH

Neckarstraße 43
D - 78727 Oberndorf
Telefon: 07423 / 814-0
Fax: 07423 / 814-200
info@feinwerkbau.de
www.feinwerkbau.de

Kleinkaliber Modell 2000 Laufende Scheibe

Small Bore Rifle Model 2000 Running Target

Preise pro Stück zuzüglich gesetzlicher Mehrwertsteuer sowie
Porto und Verpackung.

Technische Änderungen ohne Vorankündigung vorbehalten!

*Prices per piece, Prices do not include the applicable
statutory value-added tax, postage and packaging.*

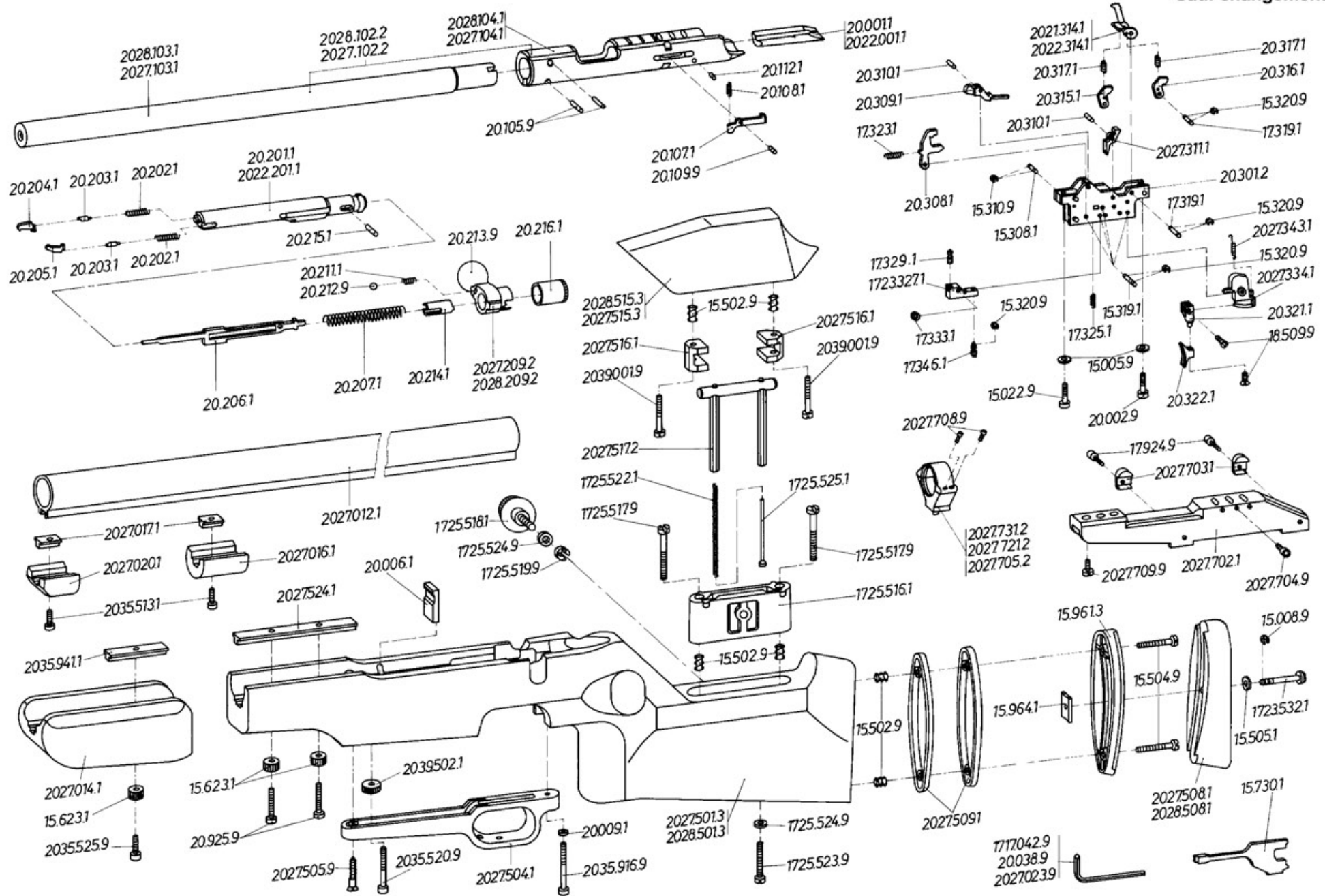
Technical details are subject to change without prior notice!



Feinwerkbau®
Westinger & Altenburger GmbH
D - 78727 Oberndorf am Neckar

Kleinkalibergewehr Modell 2000 - 2000 Laufende Scheibe

Stand: März 1985 (ex)
Technische Änderungen vorbehalten
Subject to change
Sauf changement



Artikel-Nr. Article-No.	Bezeichnung	Description	Preisgruppe Price group	Bemerkung	Remark
15.005.9	Federring	Spring washer	0	Ersatz 1500.005.9	Replacement 1500.005.9
15.008.9	Sicherungsscheibe 3,2	Locking washer 3,2	0	Ersatz 1500.008.9	Replacement 1500.008.9
15.022.9	Zylinderschraube	Cylinder head screw	0	Ersatz 1500.022.9	Replacement 1500.022.9
15.308.1	Achse	Axle	A1	Ersatz 1500.308.1	Replacement 1500.308.1
15.310.9	Sicherungsscheibe	Locking washer	0	Ersatz 1500.310.9	Replacement 1500.310.9
15.319.1	Achse	Axle	E1	Ersatz 1500.319.1	Replacement 1500.319.1
15.320.9	Sicherungsscheibe 2,3	Locking washer 2,3	0	Ersatz 6.6799.004	Replacement 6.6799.004
15.502.9	Rampa-Muffe	Rampa bushing	0	Ersatz 1500.502.9	Replacement 1500.502.9
15.504.9	Zylinderschraube	Cylinder head screw	A1	Ersatz 6.0912.026	Replacement 6.0912.026
15.505.1	Rändelscheibe	Knurled washer	J1	Ersatz 1500.505.1	Replacement 1500.505.1
15.623.1	Rändelbuchse	Knurled bushing	I1	Ersatz 1500.623.1	Replacement 1500.623.1
15.730.1	Schraubwerkzeug	Tool for screws and nuts	E1	Ersatz 1500.730.1	Replacement 1500.730.1
15.961.3	Schaftkappe-Vorderteil	Buttplate, front part	R1	Ersatz 1500.961.3	Replacement 1500.961.3
15.964.1	Klemmstück	Clamping piece	H1	Ersatz 1500.964.1	Replacement 1500.964.1
17.319.1	Achse	Axle	0	Ersatz 1700.319.1	Replacement 1700.319.1
17.323.1	Druckfeder	Compression spring	0	Ersatz 1700.323.1	Replacement 1700.323.1
17.325.1	Druckfeder	Compression spring	0	Ersatz 1700.325.1	Replacement 1700.325.1

Artikel-Nr. Article-No.	Bezeichnung	Description	Preisgruppe Price group	Bemerkung	Remark
17.329.1	Ansatzschraube	Shoulder screw	0	Ersatz 1700.329.1	Replacement 1700.329.1
17.333.1	Distanzscheibe 0,3 dick	Distance washer 0,3 thick	A1	Ersatz 1700.333.1	Replacement 1700.333.1
17.346.1	Vorwegverstellungsschraube	Trigger slack screw	0	Ersatz 1700.346.1	Replacement 1700.346.1
17.924.9	Zylinderschraube	Cylinder head screw	0	Ersatz 1700.924.9	Replacement 1700.924.9
18.509.9	Linsensenkschraube	Oval-head screw	A1	Ersatz 1800.509.9	Replacement 1800.509.9
20.001.1	Füllstück	Filling piece	0	Ersatz 2000.001.1	Replacement 2000.001.1
20.002.9	Zylinderschraube	Cylinder head screw	0	Ersatz 2000.002.9	Replacement 2000.002.9
20.009.1	Stützring	Support ring	0	Ersatz 2000.009.1	Replacement 2000.009.1
20.038.9	Sechskant-Stiftschlüssel 4	Allan key 4	0	Ersatz 2000.038.9	Replacement 2000.038.9
20.105.9	Zylinderstift	Parallel pin	0	Ersatz 2000.105.9	Replacement 2000.105.9
20.107.1	Schloßhaltekinke	Bolt retaining pawl	0	Ersatz 2000.107.1	Replacement 2000.107.1
20.108.1	Druckfeder	Compression spring	0	Ersatz 2000.108.1	Replacement 2000.108.1
20.109.9	Zylinderstift	Parallel pin	0	Ersatz 2000.109.9	Replacement 2000.109.9
20.112.1	Nylonstift	Nylon pin	0	Ersatz 2000.112.1	Replacement 2000.112.1
20.201.1	Kammer, rechts	Bolt, right	0	Ersatz 2000.201.1	Replacement 2000.201.1
20.202.1	Druckfeder	Compression spring	0	Ersatz 2000.202.1	Replacement 2000.202.1
20.203.1	Federbolzen	Spring bolt	0	Ersatz 2000.203.1	Replacement 2000.203.1

Artikel-Nr. Article-No.	Bezeichnung	Description	Preisgruppe Price group	Bemerkung	Remark
20.204.1	Auszieher	Extractor	0	Ersatz 2000.204.1	Replacement 2000.204.1
20.205.1	Ausstoßer	Ejector	0	Ersatz 2000.205.1	Replacement 2000.205.1
20.206.1	Schlagbolzen	Firing pin	0	Ersatz 2000.206.1	Replacement 2000.206.1
20.207.1	Druckfeder	Compression spring	0	Ersatz 2000.207.1	Replacement 2000.207.1
20.211.1	Druckfeder	Compression spring	0	Ersatz 2000.211.1	Replacement 2000.211.1
20.212.9	Stahlkugel	Steel ball	0	Ersatz 2000.212.9	Replacement 2000.212.9
20.213.9	Kugelknopf	Ball knob	0	Ersatz 2000.213.9	Replacement 2000.213.9
20.214.1	Federlager	Spring bearing	0	Ersatz 2000.214.1	Replacement 2000.214.1
20.215.1	Spannstift	Lamp pin	0	Ersatz 2000.215.1	Replacement 2000.215.1
20.216.1	Abschlusskappe	End cap	0	Ersatz 2000.216.1	Replacement 2000.216.1
20.301.2	Abzugträger, genietet	Trigger housing, riveted	0	Ersatz 2000.301.2	Replacement 2000.301.2
20.308.1	Spannschieber	Cocking slide	0	Ersatz 2000.308.1	Replacement 2000.308.1
20.309.1	Fanghebel	Catch lever	0	Ersatz 2000.309.1	Replacement 2000.309.1
20.310.1	Achse für Fanghebel	Axle, catch lever	0	Ersatz 2000.310.1	Replacement 2000.310.1
20.315.1	Sicherungsnocke, rechts	Safety notch, right	0	Ersatz 2000.315.1	Replacement 2000.315.1
20.316.1	Sicherungsnocke, links	Safety notch, left	0	Ersatz 2000.316.1	Replacement 2000.316.1
20.317.1	Zugfeder	Tension spring	0	Ersatz 2000.317.1	Replacement 2000.317.1

Artikel-Nr. Article-No.	Bezeichnung	Description	Preisgruppe Price group	Bemerkung	Remark
20.321.1	Züngelfuß	Trigger mount	0	Ersatz 2000.321.1	Replacement 2000.321.1
20.322.1	Abzugzüngel	Trigger shoe, 9 mm width	PL	Ersatz 2000.322.1	Replacement 2000.322.1
20.925.9	Zylinderschraube	Cylinder head screw	0	Ersatz 2000.925.9	Replacement 2000.925.9
20.006.1	Ankerplatte	Armature plate	0	Ersatz 2000.006.1	Replacement 2000.006.1
1500.005.9	Federring	Spring washer	0	auf Anfrage	on request
1500.008.9	Sicherungsscheibe 3,2	Locking washer 3,2	0	Ersatz 6.6799.005	Replacement 6.6799.005
1500.022.9	Zylinderschraube	Cylinder head screw	C1	auf Anfrage	on request
1500.308.1	Achse	Axle	A1		
1500.310.9	Sicherungsscheibe	Locking washer	0	auf Anfrage	on request
1500.319.1	Achse	Axle	E1		
1500.320.9	Sicherungsscheibe 2,3	Locking washer 2,3	0	Ersatz 6.6799.004	Replacement 6.6799.004
1500.502.9	Rampa-Muffe	Rampa bushing	0	auf Anfrage	on request
1500.504.9	Zylinderschraube	Cylinder head screw	A1	Ersatz 6.0912.026	Replacement 6.0912.026
1500.505.1	Rändelscheibe	Knurled washer	J1		
1500.623.1	Rändelbuchse	Knurled bushing	I1		
1500.730.1	Schraubwerkzeug	Tool for screws and nuts	E1	auf Anfrage	on request
1500.961.3	Schaftkappe, Vorderteil	Buttplate, front part	R1	auf Anfrage	on request
1500.964.1	Klemmstück	Clamping piece	H1		
1700.319.1	Achse	Axle	D1		
1700.323.1	Druckfeder	Compression spring	0	Ersatz 1700.323.3	Replacement 1700.323.3
1700.323.3	Druckfeder	Compression spring	A1	auf Anfrage	on request
1700.325.1	Druckfeder	Compression spring	0	auf Anfrage	on request
1700.329.1	Ansatzschraube	Shoulder screw	V1		
1700.333.1	Distanzscheibe 0,3 dick	Distance washer 0,3 thick	A1		

Artikel-Nr. Article-No.	Bezeichnung	Description	Preisgruppe Price group	Bemerkung	Remark
1700.346.1	Vorwegverstellungsschraube	Trigger slack screw	U1		
1700.924.9	Zylinderschraube	Cylinder head screw	C1		
1717.042.9	Sechskant-Stiftschlüssel 3	Allan key 3	0	Ersatz 6.0911.018	Replacement 6.0911.018
1723.327.1	Druckpunktleiste	Release lever	S2		
1723.532.1	Klemmschraube	Clamping screw	L1		
1725.516.1	Klemmlager	Clamp bearing	X1	auf Anfrage	on request
1725.517.9	Zylinderschraube	Cylinder head screw	C1	auf Anfrage	on request
1725.518.1	Rändelschraube	Knurled thumb screw	U1		
1725.519.9	Sicherungsscheibe	Locking washer	0	Ersatz 6.6799.007	Replacement 6.6799.007
1725.522.1	Druckfeder	Compression spring	0	auf Anfrage	on request
1725.523.9	Zylinderschraube	Cylinder head screw	A1	auf Anfrage	on request
1725.524.9	Scheibe	Disc	D1	auf Anfrage	on request
1725.525.1	Federführung	Spring guide	H1		
1800.509.9	Linsensenkschraube	Oval-head screw	A1		
2000.001.1	Füllstück	Filling piece	R2		
2000.002.9	Zylinderschraube	Cylinder head screw	G1	auf Anfrage	on request
2000.006.1	Ankerplatte	Armature plate	N1		
2000.009.1	Stützring	Support ring	M1		
2000.038.9	Sechskant-Stiftschlüssel 4	Allan key 4	0	Ersatz 6.0911.003	Replacement 6.0911.003
2000.105.9	Zylinderstift	Parallel pin	0	Ersatz 6.6325.013	Replacement 6.6325.013
2000.107.1	Schloßhaltekinke	Bolt retaining pawl	C2		
2000.108.1	Druckfeder	Compression spring	0	Ersatz 2000.108.3	Replacement 2000.108.3
2000.108.3	Druckfeder	Compression spring	A1		

Artikel-Nr. Article-No.	Bezeichnung	Description	Preisgruppe Price group	Bemerkung	Remark
2000.109.9	Zylinderstift	Parallel pin	0	Ersatz 6.6325.006	Replacement 6.6325.006
2000.112.1	Nylonstift	Nylon pin	F1		
2000.201.1	Kammer, rechts	Bolt, right	P3		
2000.202.1	Druckfeder	Compression spring	0	Ersatz 2000.202.3	Replacement 2000.202.3
2000.202.3	Druckfeder	Compression spring	A1		
2000.203.1	Federbolzen	Spring bolt	P1		
2000.204.1	Auszieher	Extractor	C2		
2000.205.1	Ausstoßer	Ejector	D2		
2000.206.1	Schlagbolzen	Firing pin	V2		
2000.207.1	Druckfeder	Compression spring	0	Ersatz 2000.207.3	Replacement 2000.207.3
2000.207.3	Druckfeder	Compression spring	P1		
2000.211.1	Druckfeder	Compression spring	0	Ersatz 2000.211.3	Replacement 2000.211.3
2000.211.3	Druckfeder	Compression spring	F1		
2000.212.9	Stahlkugel	Steel ball	0	Ersatz 6.5401.001	Replacement 6.5401.001
2000.213.9	Kugelknopf	Ball knob	0	Ersatz 6.0319.001	Replacement 6.0319.001
2000.214.1	Federlager	Spring bearing	C2		
2000.215.1	Spannstift	Lamp pin	F1		
2000.216.1	Abschlusskappe	End cap	W2		
2000.301.2	Abzugträger, genietet	Trigger housing, riveted	L3		
2000.308.1	Spannschieber	Cocking slide	L1		
2000.309.1	Fanghebel	Catch lever	U2		
2000.310.1	Achse für Fanghebel	Axle, catch lever	G1		
2000.315.1	Sicherungsnocke, rechts	Safety notch, right	R1		
2000.316.1	Sicherungsnocke, links	Safety notch, left	R1		
2000.317.1	Zugfeder	Tension spring	0	auf Anfrage	on request
2000.321.1	Züngelfuß	Trigger mount	D2		
2000.322.1	Abzugzügel, 9mm breit	Trigger shoe, 9mm wide	PL		
2000.925.9	Zylinderschraube	Cylinder head screw	C1		

Artikel-Nr. Article-No.	Bezeichnung	Description	Preisgruppe Price group	Bemerkung	Remark
2021.314.1	Sicherungshebel, rechts	Safety lever, right	T2		
2022.001.1	Füllstück, links	Filling piece, left	N2		
2022.201.1	Kammer, links	Bolt, left	Q3		
2022.314.1	Sicherungshebel, links	Safety lever, left	T2		
2027.012.1	Halterohr	Tube	0	auf Anfrage	on request
2027.014.1	Griffstück	Grip handle	0	auf Anfrage	on request
2027.016.1	Schiebegewicht, 150g	Moveable weight, 150g	0	auf Anfrage	on request
2027.017.1	Spannstück für Schiebegewicht	Clamping piece for sliding weight	0	auf Anfrage	on request
2027.020.1	Auflageschutz	Barrel protection	0	auf Anfrage	on request
2027.023.9	Sechskant-Stiftschlüssel 2,5	Allan key 2,5	0	Ersatz 6.0911.019	Replacement 6.0911.019
2027.102.2	Lauf mit Hülse, rechts	Barrel with receiver, right	F4		
2027.103.1	Lauf, gehämmert, rechts	Barrel, hammer forged, right	0	auf Anfrage	on request
2027.104.1	Hülse, rechts	Receiver housing, right	0	auf Anfrage	on request
2027.209.2	Kammergriff, rechts, vollständig	Bolt handle, right, complete	L3	Ersatz 3.5.040.209	Replacement 3.5.040.209
2027.311.1	Zwischenhebel	Intermediate lever	0	auf Anfrage	on request
2027.334.1	Zügelträger, gespritzt	Trigger carrier, injection molded	0	auf Anfrage	on request
2027.343.1	Zugefeder	Tension spring	0	auf Anfrage	on request
2027.501.3	Keilerlochschaft, rechtsgeschäftet	Running target stock, right, thumb hole	0	auf Anfrage	on request
2027.504.1	Abzugbügel	Trigger guard	L2		
2027.505.9	Linsensenholzschraube M 4 x 25 DIN 95-St	Oval-head wood screw M4x25 DIN 95-St	0	auf Anfrage	on request
2027.508.1	Schaftkappe, Holz	Buttplate, wood	0	auf Anfrage	on request
2027.509.1	Zwischenstück	Intermediate piece	W1		
2027.515.3	Springbacke Nussbaum, linksgeschäftet	Cheek rest, spring loaded, walnut, left	0	auf Anfrage	on request
2027.516.1	Klemmlager	Clamp bearing	0	auf Anfrage	on request
2027.517.2	Schwenkbolzen, gelötet	Swivel bolt, soldered	0	auf Anfrage	on request
2027.524.1	Spannleiste	Tension bar	U2		
2027.702.1	Träger, rechts	Sight carrier, right	0	auf Anfrage	on request
2027.703.1	Klemmstück	Clamping piece	0	auf Anfrage	on request
2027.704.9	Zylinderschraube	Cylinder head screw	0	auf Anfrage	on request



Artikel-Nr. Article-No.	Bezeichnung	Description	Preisgruppe Price group	Bemerkung	Remark
2027.705.2	Zapfenring mit Schraube	Dog point ring with screw	0	auf Anfrage	on request
2027.708.9	Ringklemmschraube	Ring clamping screw	0	auf Anfrage	on request
2027.709.9	Zapfenringbefestigungsschraube	Dog point ring screw	0	auf Anfrage	on request
2027.721.2	Zapfenring mit Schraube 21 hoch	Dog point ring with screw, 21 high	0	auf Anfrage	on request
2027.731.2	Zapfenring mit Schraube 31 hoch	Dog point ring with screw, 31 high	0	auf Anfrage	on request
2028.102.2	Lauf mit Hülse, links	Barrel with receiver, left	F4		
2028.103.1	Lauf, gehämmert, links	Barrel, hammer forged, left	0	auf Anfrage	on request
2028.104.1	Hülse, links	Receiver housing, left	0	auf Anfrage	on request
2028.209.2	Kammergriff, links, vollständig	Bolt handle, left, complete	M3	Ersatz 3.5.041.209	Replacement 3.5.041.209
2028.501.3	Keilerschaft, Mod 2000, links, Nussbaum	Running target stock, Mod 2000, left, walnut	0	auf Anfrage	on request
2028.508.1	Schaftkappe, Holz	Buttplate, wood	0	auf Anfrage	on request
2028.515.3	Springbacke, Schichtholz, linksgeschäftet	Cheek rest, spring loaded, laminated wood, left	0	auf Anfrage	on request
2035.513.1	Zylinderschraube	Cylinder head screw	0	auf Anfrage	on request
2035.520.9	Zylinderschraube	Cylinder head screw	B1		
2035.525.9	Zylinderschraube	Cylinder head screw	B1		
2035.916.9	Zylinderschraube	Cylinder head screw	B1		
2035.941.1	Leiste	Guide rail	T2		
2039.001.9	Zylinderschraube	Cylinder head screw	B1		
2039.502.1	Rändelscheibe	Knurled washer	C1		
3.5.040.209	Kammergriff, vollständig	Bolt handle, complete	T3		
3.5.041.209	Kammergriff, links, vollständig	Bolt handle, left, complete	T3		
6.0319.001	Kugelknopf ø 25,0	Ball knob ø 25,0	N1		
6.0911.003	Sechskantstiftschlüssel SW 4,0	Allan wrench SW 4,0	J1		
6.0911.018	Sechskantstiftschlüssel SW 3,0	Allan wrench SW 3,0	B1		
6.0911.019	Sechskantstiftschlüssel SW 2,5	Allan wrench SW 2,5	A1		
6.0912.026	Zylinderschraube M5x30	Hexagon socket head cap screw M5x30	A1		
6.5401.001	Stahlkugel ø1,5	Steel ball ø1,5	A1		

Artikel-Nr. Article-No.	Bezeichnung	Description	Preisgruppe Price group	Bemerkung	Remark
6.6325.006	Zylinderstift 2x10	Parallel pin 2x10	A1		
6.6325.013	Zylinderstift 3x20	Parallel pin 3x20	F1		
6.6799.004	Sicherungsscheibe 2,3	Retaining washer 2,3	A1		
6.6799.005	Sicherungsscheibe 3,2	Retaining washer 3,2	A1		
6.6799.007	Sicherungsscheibe 5,0	Retaining washer 5,0	A1		