



Feinwerkbau®
Westinger & Altenburger GmbH

Neckarstraße 43
D - 78727 Oberndorf
Telefon: 07423 / 814-0
Fax: 07423 / 814-200
info@feinwerkbau.de
www.feinwerkbau.de

Kleinkalibergewehr Modell 2602 Universal

Small Bore Rifle Model 2602 Universal

Preise pro Stück zuzüglich gesetzlicher Mehrwertsteuer sowie
Porto und Verpackung.

Technische Änderungen ohne Vorankündigung vorbehalten!

*Prices per piece, Prices do not include the applicable
statutory value-added tax, postage and packaging.*

Technical details are subject to change without prior notice!

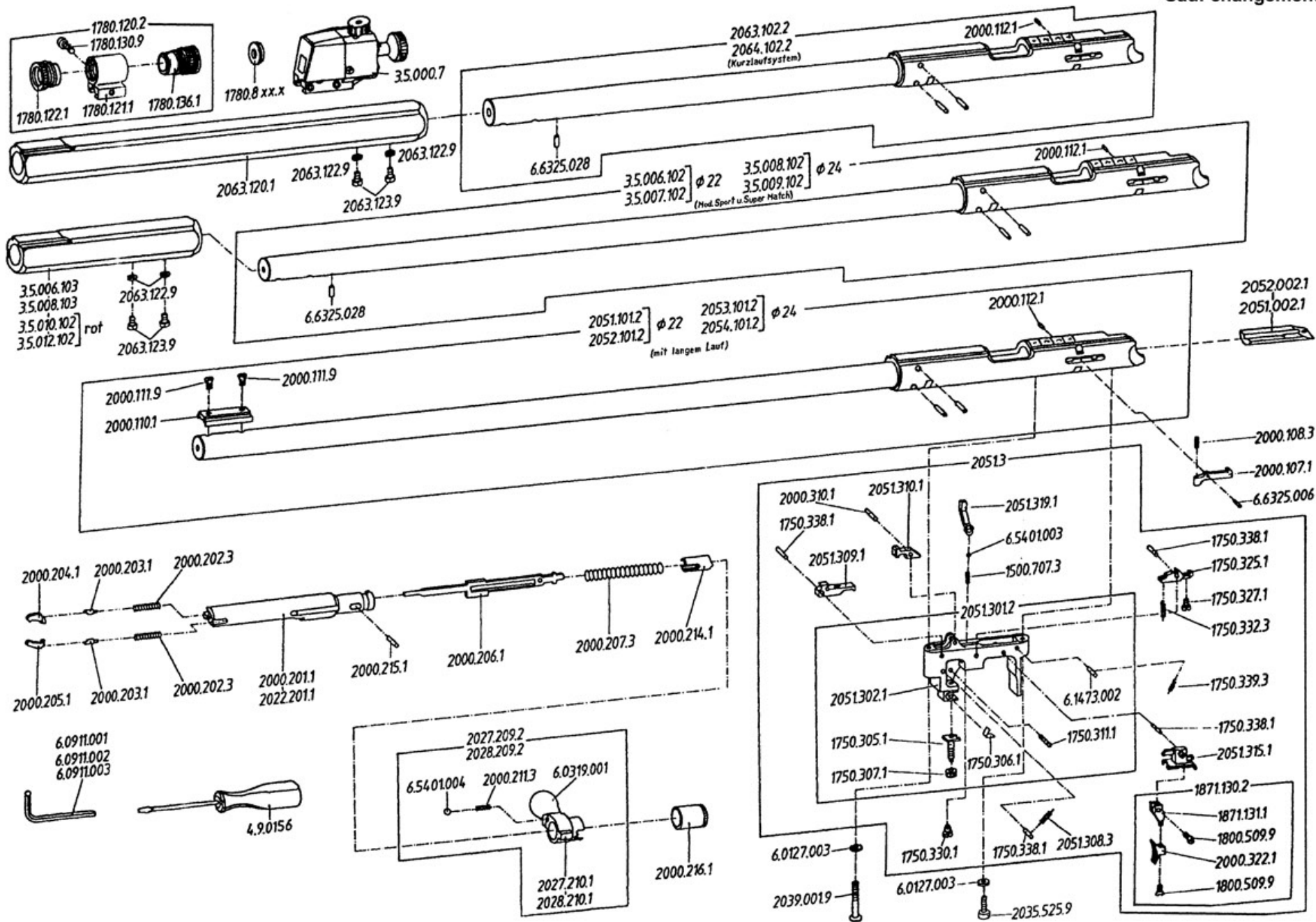


Feinwerkbau®
Westinger & Altenburger GmbH
D - 78727 Oberndorf am Neckar

Kleinkalibergewehr Modell 2602 - Alle Systeme

Gruppe: System und Abzug

Stand: September 1998 (ex)
Technische Änderungen vorbehalten
Subject to change
Sauf changement



Artikel-Nr. Article-No.	Bezeichnung	Description	Preisgruppe Price group	Bemerkung	Remark
1500.707.3	Druckfeder	Compression spring	A1		
1500.730.1	Schraubwerkzeug	Tool for screws and nuts	E1	auf Anfrage	on request
1750.305.1	Verstellschraube	Adjustment screw	I1		
1750.306.1	Blattfeder	Leaf spring	I1		
1750.307.1	Stellmutter	Lock-nut	A1		
1750.311.1	Bolzen	Bolt	K1		
1750.325.1	Druckpunktleiste	Release lever	S2		
1750.327.1	Zylinderschraube	Cylinder head screw	N1		
1750.330.1	Vorwegverstellungsschraube	Trigger slack screw	P1		
1750.332.3	Zugfeder	Tension spring	A1		
1750.338.1	Achse	Axle	A1		
1750.339.3	Zugfeder	Tension spring	A1		
1780.120.2	Kornhalter, komplett	Front sight holder, complete	U2		
1780.121.1	Kornhalter	Front sight holder	M2		
1780.122.1	Spannschraube, 24mm	Clamping screw, 24mm	R1		
1780.130.9	Zylinderschraube	Cylinder head screw	A1		
1780.136.1	Spannschraube, lang	Clamping screw, long	P1		
1780.8xx.x	Klarsichtringkorn	Transparent insert	PL		
1800.509.9	Linsensenkschraube	Oval-head screw	A1		
1871.130.2	Abzugszüngel, 9mm breit, gekröpft, allseits verstellbar	Trigger, 9 mm wide, bent, universal adjustable	PL		
1871.131.1	Gekröpfter Züngelfuß	Trigger mount, bent	J2		
2000.107.1	Schloßhalteklanke	Bolt retaining pawl	C2		
2000.108.3	Druckfeder	Compression spring	A1		
2000.110.1	Kornfuß	Front sight holder	A2		
2000.111.9	Senkschraube	Countersunk screw	A1	auf Anfrage	on request
2000.112.1	Nylonstift	Nylon pin	F1		
2000.201.1	Kammer, rechts	Bolt, right	P3		

Artikel-Nr. Article-No.	Bezeichnung	Description	Preisgruppe Price group	Bemerkung	Remark
2000.202.3	Druckfeder	Compression spring	A1		
2000.203.1	Federbolzen	Spring bolt	P1		
2000.204.1	Auszieher	Extractor	C2		
2000.205.1	Ausstoßer	Ejector	D2		
2000.206.1	Schlagbolzen	Firing pin	V2		
2000.207.3	Druckfeder	Compression spring	P1		
2000.211.3	Druckfeder	Compression spring	F1		
2000.214.1	Federlager	Spring bearing	C2		
2000.215.1	Spannstift	Lamp pin	F1		
2000.216.1	Abschlusskappe	End cap	W2		
2000.310.1	Achse für Fanghebel	Axle, catch lever	G1		
2000.322.1	Abzugzüngel, 9mm breit	Trigger shoe, 9mm wide	PL		
2022.201.1	Kammer, links	Bolt, left	Q3		
2027.209.2	Kammergriff, rechts, vollständig	Bolt handle, right, complete	L3	Ersatz 3.5.040.209	Replacement 3.5.040.209
2027.210.1	Kammergriff, rechts	Bolt handle, right	K3	Ersatz 3.5.040.210	Replacement 3.5.040.210
2028.209.2	Kammergriff, links, vollständig	Bolt handle, left, complete	M3	Ersatz 3.5.041.209	Replacement 3.5.041.209
2028.210.1	Kammergriff, links	Bolt handle, left	L3	Ersatz 3.5.041.210	Replacement 3.5.041.210
2035.525.9	Zylinderschraube	Cylinder head screw	B1		
2039.001.9	Zylinderschraube	Cylinder head screw	B1		
2051.3	Abzug, vollständig	Trigger, complete	D4		
2051.002.1	Füllstück, rechts	Filling piece, right	N2		
2051.101.2	Lauf mit Hülse, rechts, montiert	Barrel with receiver, right, mounted	A5		



Artikel-Nr. Article-No.	Bezeichnung	Description	Preisgruppe Price group	Bemerkung	Remark
2051.301.2	Abzugträger, montiert	Trigger housing, mounted	O3		
2051.302.1	Abzugträger	Trigger housing	L3		
2051.308.3	Zugfeder	Tension spring	G1		
2051.309.1	Zwischenhebel	Intermediate lever	V2		
2051.310.1	Fanghebel	Catch lever	U2		
2051.315.1	Zügelträger	Trigger carrier	U1		
2051.319.1	Sicherungshebel	Safety lever	T2		
2052.002.1	Füllstück, links	Filling piece, left	N2		
2052.101.2	Lauf mit Hülse, links, montiert	Barrel with receiver, left, mounted	B5		
2053.101.2	Lauf mit Hülse, rechts, montiert	Barrel with receiver, right, mounted	A5		
2054.101.2	Lauf mit Hülse, links, montiert	Barrel with receiver, left, mounted	B5		
2063.102.2	Lauf mit Hülse, rechts	Barrel with receiver, right	A5		
2063.120.1	Kornhalterrohr	Sighting line extension tube	M3		
2063.122.9	Scheibe	Washer	D1		
2063.123.9	Zylinderschraube	Cylinder head screw	A1		
2064.102.2	Lauf mit Hülse, links	Barrel with receiver, left	B5		
3.2.020.7	Dioptr, schwarz	Dioptr, black	PL		
3.5.000.7	Dioptr	Dioptr, complete	0	Ersatz 3.2.020.7	replacement 3.2.020.7
3.5.006.102	Lauf mit Hülse, rechts	Barrel with receiver, right	A5		
3.5.006.103	Kornhalterrohr ø 22 mm	Sighting line extension tube ø 22 mm	J3		
3.5.007.102	Lauf mit Hülse, links	Barrel with receiver, left	B5		
3.5.008.102	Lauf mit Hülse, rechts	Barrel with receiver, right	A5		
3.5.008.103	Kornhalterrohr ø 24 mm	Sighting line extension tube ø 24 mm	J3		
3.5.009.102	Lauf mit Hülse, links	Barrel with receiver, left	B5		



Artikel-Nr. Article-No.	Bezeichnung	Description	Preisgruppe Price group	Bemerkung	Remark
3.5.010.102	Kornhalterrohr ø 22 mm, rot	Sighting line extension tube ø 22 mm, red	J3		
3.5.012.102	Kornhalterrohr ø 24 mm, rot	Sighting line extension tube ø 24 mm, red	J3		
3.5.040.209	Kammergriff, vollständig	Bolt handle, complete	T3		
3.5.040.210	Kammergriff	Bolt handle	P3		
3.5.041.209	Kammergriff, links, vollständig	Bolt handle, left, complete	T3		
3.5.041.210	Kammergriff, links	Bolt handle, left	P3		
4.9.0155	Schraubendreher	Screw driver	G1	Ersatz 4.9.0156	Replacement 4.9.0156
4.9.0156	Schraubendreher	Screw driver	J1		
6.0127.003	Federring A 5,0	Spring lock washer A 5,0	A1		
6.0319.001	Kugelknopf ø 25,0	Ball knob ø 25,0	N1		
6.0911.001	Sechskantstiftschlüssel SW 2,5	Allan wrench SW 2,5	J1	Ersatz 6.0911.019	Replacement 6.0911.019
6.0911.002	Sechskantstiftschlüssel SW 3,0	Allan wrench SW 3,0	J1	Ersatz 6.0911.018	Replacement 6.0911.018
6.0911.003	Sechskantstiftschlüssel SW 4,0	Allan wrench SW 4,0	J1		
6.0911.018	Sechskantstiftschlüssel SW 3,0	Allan wrench SW 3,0	B1		
6.0911.019	Sechskantstiftschlüssel SW 2,5	Allan wrench SW 2,5	A1		
6.1473.002	Zylinderkerbstift 2x20	Grooved pin 2x20	A1		
6.5401.003	Stahlkugel ø2,5	Steel ball ø2,5	A1		
6.5401.004	Stahlkugel ø6,0	Steel ball ø6,0	A1		
6.6325.006	Zylinderstift 2x10	Parallel pin 2x10	A1		
6.6325.013	Zylinderstift 3x20	Parallel pin 3x20	F1		
6.6325.028	Zylinderstift 2,5x 8	Parallel pin 2,5x 8	A1		

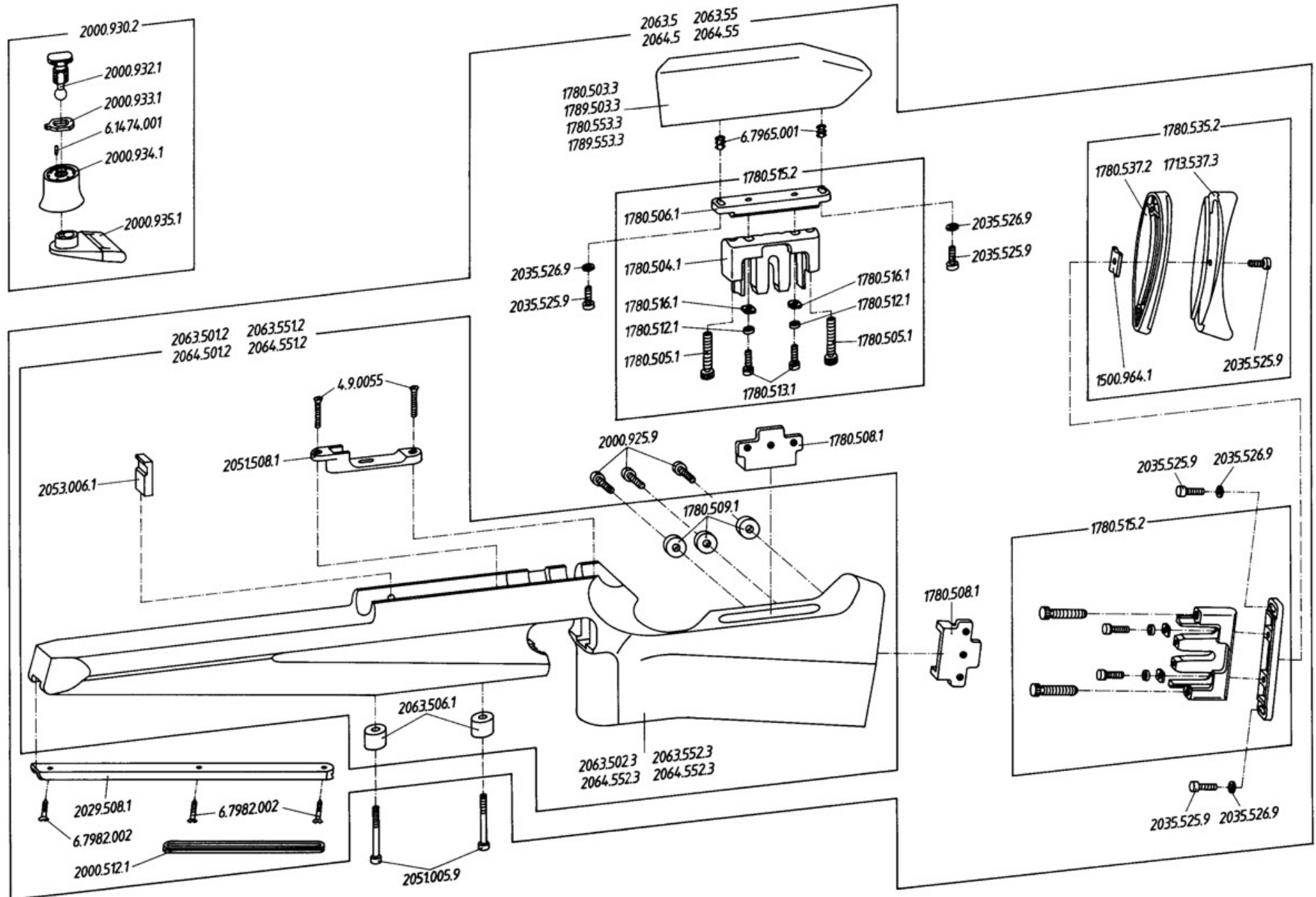


Feinwerkbau®
Westinger & Altenburger GmbH
D - 78727 Oberndorf am Neckar

Kleinkalibergewehr Modell 2602 Universal

Gruppe: Schaft

Stand: Oktober 1994 / 95 (ex)
Technische Änderungen vorbehalten
Subject to change
Sauf changement





Artikel-Nr. Article-No.	Bezeichnung	Description	Preisgruppe Price group	Bemerkung	Remark
1500.964.1	Klemmstück	Clamping piece	H1		
1713.537.3	Schaftkappe, Hinterteil	Buttplate, rear part	C2		
1780.503.3	Schaftbacke, Schichtholz, rechtsgeschäftet	Cheek rest, laminated wood, right	X2		
1780.504.1	Träger	Barrel support	W1		
1780.505.1	Einstellschraube	Adjustment screw	J1		
1780.506.1	Anschraubleiste schwarz	Attachment fillet	J2		
1780.508.1	Klemmplatte	Clamping plate	J2		
1780.509.1	Buchse	Bushing	Y1		
1780.512.1	Unterlegring	Liner ring	B1		
1780.513.1	Formkopfschraube m. Innensechskant M5x16	Pivot screw M5x16	A1	Ersatz 2035.525.9	Replacement 2035.525.9
1780.515.2	Träger, montiert	Barrel support, mounted	W2		
1780.516.1	Scheibe	Washer	F1		
1780.535.2	Schaftkappe, montiert (Gummi, ohne Träger)	Buttplate, mounted (rubber, without support)	PL		
1780.537.2	Schaftkappe, Vorderteil, montiert	Buttplate, front part, mounted	R1		
1780.553.3	Schaftbacke, Schichtholz bunt, rechtsgeschäftet	Cheek rest, laminated wood, colored, right	Z2	auf Anfrage	on request
1789.503.3	Schaftbacke, Schichtholz, linksgeschäftet	Cheek rest, laminated wood, left	Z2		
1789.523.2	Schaftkappe, komplett, links, mit Träger	Support with buttplate, complete, left, with support	PL		
1789.553.3	Schaftbacke, Schichtholz, bunt, linksgeschäftet	Cheek rest, laminated wood, colored, left	A3	auf Anfrage	on request
2000.512.1	Abdeckungsleiste	Cover strip	N1		
2000.925.9	Zylinderschraube	Cylinder head screw	C1		
2000.930.2	Schießriemenhalter, aushängbar	Shooting sling holder, detachable	PL		
2000.932.1	Klemmschraube	Clamping screw	N2		
2000.933.1	Klemmscheibe	Clamping disc	K1		
2000.934.1	Klemmmutter	Lock nut	J2		
2000.935.1	Riemenöse	Belt eye	U1		

Artikel-Nr. Article-No.	Bezeichnung	Description	Preisgruppe Price group	Bemerkung	Remark
2029.508.1	Befestigungsschiene	Mounting rail	F2		
2035.525.9	Zylinderschraube	Cylinder head screw	B1		
2035.526.9	Scheibe	Washer	A1		
2051.005.9	Zylinderschraube	Cylinder head screw	F1		
2051.508.1	Schaftbrücke	Trigger guard	A3	auf Anfrage	on request
2053.006.1	Ankerplatte	Armature plate	N1	auf Anfrage	on request
2063.5	Universalschaft, Mod. 2602, vollständig, rechtsgeschäftet	Universal stock, Mod. 2602, complete, right	0	auf Anfrage	on request
2063.55	Universalschaft, Mod. 2602, vollständig, Schichtholz, bunt, rechtsgeschäftet	Universal stock, Mod. 2602, complete, laminated wood, colored, right	0	auf Anfrage	on request
2063.501.2	Universalschaft, montiert, rechtsgeschäftet	Universal stock, mounted, right	Q4		
2063.502.3	Universalschaft, Mod. KK, Schichtholz, rechts	Universal stock, Mod. Small bore, laminated wood, right	L4		
2063.506.1	Buchse	Bushing	C1		
2063.551.2	Universalschaft, Schichtholz, bunt, montiert, rechtsgeschäftet	Universal stock, laminated wood, colored, mounted, right	0	auf Anfrage	on request
2063.552.3	Universalschaft, Mod. KK, bunt, Schichtholz, rechts	Universal stock, Mod. Small bore, laminated wood, colored, right	0	auf Anfrage	on request
2064.5	Universalschaft, Mod. 2602, vollständig, linksgeschäftet	Universal stock, Mod. 2602, complete, left	0	auf Anfrage	on request
2064.55	Universalschaft, Mod. 2602, vollständig, Schichtholz, bunt, linksgeschäftet	Universal stock, Mod. 2602, complete, laminated wood, colored, left	0	auf Anfrage	on request
2064.501.2	Universalschaft, montiert, linksgeschäftet	Universal stock, mounted, left	T4		
2064.502.3	Universalschaft, Mod. KK, Schichtholz, links	Universal stock, Mod. Small bore, laminated wood, left	L4		

Artikel-Nr. Article-No.	Bezeichnung	Description	Preisgruppe Price group	Bemerkung	Remark
2064.551.2	Universalschaft, Schichtholz, bunt, montiert, linksgeschäftet	Universal stock, laminated wood, colored, mounted, left	V4		
2064.552.3	Universalschaft, Mod. KK, bunt, Schichtholz, links	Universal stock, Mod. Small bore, laminated wood, colored, left	P4		
4.9.0053	Senkschraube S4x25	Countersunk head wood srew S4x25	E1		
4.9.0055	Senkschraube 4x25	Countersunk head wood srew 4x25	E1	auf Anfrage	on request
6.1474.001	Steckkerbstift 2x8	Grooved pin 2x8	A1		
6.7965.001	Einschraubmutter M5x12	Screw in nut M5x12	A1		
6.7982.002	Senkblechschraube	Countersunk head tapping screw	B1	Ersatz 4.9.0053	Replacement 4.9.0053