



Feinwerkbau[®]
Westinger & Altenburger GmbH

Neckarstraße 43
D - 78727 Oberndorf
Telefon: 07423 / 814-0
Fax: 07423 / 814-200
info@feinwerkbau.de
www.feinwerkbau.de

Luftpistole Modell 65

Air Pistol Model 65

Preise pro Stück zuzüglich gesetzlicher Mehrwertsteuer sowie
Porto und Verpackung.

Technische Änderungen ohne Vorankündigung vorbehalten!

*Prices per piece, Prices do not include the applicable
statutory value-added tax, postage and packaging.*

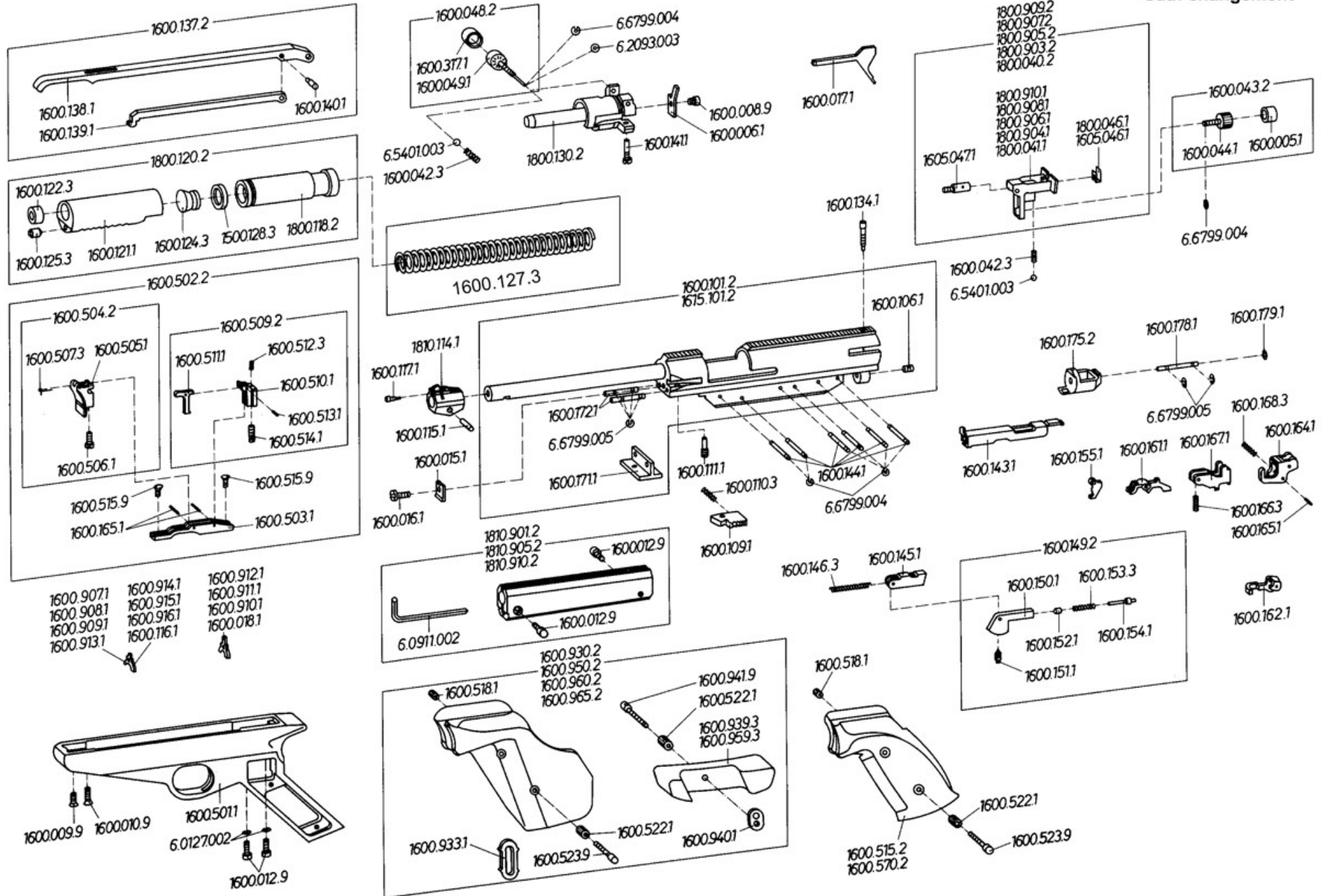
Technical details are subject to change without prior notice!



Feinwerkbau®
Westinger & Altenburger GmbH
D - 78727 Oberndorf am Neckar

Luftpistole Modell 65

Stand: Mai 1988 / 95 (ex)
Technische Änderungen vorbehalten
Subject to change
Sauf changement





Artikel-Nr. Article-No.	Bezeichnung	Description	Preisgruppe Price group	Bemerkung	Remark
1500.128.3	Rechteckring	Sealing	U1		
1600.005.1	Einlage H-T	Inlet, elevation	H1		
1600.006.1	Blattfeder	Leaf spring	I1		
1600.008.9	Zylinderschraube	Cylinder head screw	A1	auf Anfrage	on request
1600.009.9	Linsensenkschraube	Oval-head screw	A1		
1600.010.9	Linsensenkschraube M4x12	Oval-head screw M 4 x 12 DIN 966 - 4.8	A1		
1600.012.9	Zylinderschraube	Cylinder head screw	A1		
1600.015.1	Klemmplatte	Clamping plate	A1		
1600.016.1	Linsenschraube	Oval-head screw	B1		
1600.017.1	Schraubwerkzeug	Tool for screws and nuts	G1		
1600.018.1	Kornblatt 3,2 mm, erhöht	Front sight blade higher type, 3,2 mm	PL		
1600.042.3	Druckfeder	Compression spring	A1		
1600.043.2	Triebsschraube H-T, montiert	Adjusting screw, elevation, mounted	Z1		
1600.044.1	Triebsschraube H-T	Adjusting screw, elevation	W1		
1600.048.2	Triebsschraube L-R, montiert	Adjusting screw, windage, mounted	A2		
1600.049.1	Triebsschraube L-R	Adjusting screw, windage	Z1		
1600.101.2	Lauf mit Hülse und Lagerwinkel, vorne	Barrel with receiver and bearing angle bracket, front	X3		
1600.106.1	Führungsbuchse	Guide bushing	X1		
1600.109.1	Rastklinke	Detent pawl	M2		
1600.110.3	Druckfeder	Compression spring	A1	auf Anfrage	on request
1600.111.1	Gewindebolzen	Threaded bolt	N1		
1600.115.1	Klemmbolzen	Clamping bolt	M1		
1600.116.1	Kornblatt 3,2 mm	Front sight blade 3,2 mm	PL		
1600.117.1	Ansatzschraube	Shoulder screw	K1		
1600.121.1	Kompressionszylinder	Compression cylinder	B3	auf Anfrage	on request
1600.122.3	Dichtring	Sealing ring	X1		
1600.124.3	Puffer	Buffer	W1		
1600.125.3	Dämpfer	Damper	U1		
1600.127.3	Druckfeder	Compression spring	V1		
1600.134.1	Ansatzschraube	Shoulder screw	P1		
1600.137.2	Spannhebel, komplett	Cocking lever, complete	F3	auf Anfrage	on request

Artikel-Nr. Article-No.	Bezeichnung	Description	Preisgruppe Price group	Bemerkung	Remark
1600.138.1	Spannhebel	Cocking lever	A3		
1600.139.1	Zugstange	Draw bar	I2		
1600.140.1	Ansatzbolzen	Shoulder bolt	F1	auf Anfrage	on request
1600.141.1	Ansatzschraube	Shoulder screw	G1		
1600.143.1	Sperrschieber	Detent lever	F2		
1600.144.1	Achse	Axle	H1		
1600.145.1	Rückschlagsperre	Kickback interlock	C2		
1600.146.3	Zugfeder	Tension spring	A1	auf Anfrage	on request
1600.149.2	Federgehäuse, montiert	Spring housing, mounted	S2		
1600.150.1	Federgehäuse	Spring housing	I2		
1600.151.1	Druckschraube	Thrust screw	K1	auf Anfrage	on request
1600.152.1	Kegelbolzen	Taper bolt	K1		
1600.153.3	Druckfeder	Compression spring	A1	auf Anfrage	on request
1600.154.1	Druckbolzen	Thrust bolt	N1		
1600.155.1	Umlenkhebel	Pivot arm	B2		
1600.161.1	Zwischenhebel	Intermediate lever	W2		
1600.162.1	Rasthebel	Detent lever	M2		
1600.164.1	Fanghebel	Catch lever	M2		
1600.165.1	Achse	Axle	B1		
1600.166.3	Zugfeder	Tension spring	A1		
1600.167.1	Rücklaufsperre	Reverse lock	Y1	auf Anfrage	on request
1600.168.3	Zugfeder	Tension spring	A1		
1600.171.1	Lagerwinkel, vorne	Bearing angle bracket	H2		
1600.172.1	Führungssachse, vorne ø 4,015	Guide axle, front, ø 4,015	I1		
1600.175.2	Hintere Führung, gelötet	Rear guide, soldered	T2	auf Anfrage	on request
1600.178.1	Führungssachse, hinten ø 4,615	Guide axle, rear, ø 4,615	L1		
1600.179.1	Distanzscheibe	Distance washer	A1		
1600.317.1	Einlage L-R	Inlet, windage	H1		
1600.501.1	Griffstück	Grip handle	C3		
1600.502.2	Abzug, montiert	Trigger housing, mounted	G3		
1600.503.1	Zügelträger	Trigger carrier	E2		
1600.504.2	Abzugzügel, montiert	Trigger shoe, mounted	O2		
1600.505.1	Abzugzügel	Trigger shoe	M2		

Artikel-Nr. Article-No.	Bezeichnung	Description	Preisgruppe Price group	Bemerkung	Remark
1600.506.1	Stoppschraube	Blocking screw	A1		
1600.507.3	Schenkelfeder	Leg spring	A1	auf Anfrage	on request
1600.509.2	Druckpunktträger, montiert	Trigger point bar, mounted	T2		
1600.510.1	Druckpunktträger	Trigger point bar	O2		
1600.511.1	Druckpunkthebel	Trigger point lever	J1		
1600.512.3	Druckfeder	Compression spring	A1	auf Anfrage	on request
1600.513.1	Achse	Axle	A1		
1600.514.1	Druckpunktschraube	Trigger point screw	G1		
1600.515.2	Normalgriff, rechts	Standard grip, right	0	auf Anfrage	on request
1600.515.9	Linsensenkschraube M4x8	Oval-head screw M4x8	A1	auf Anfrage	on request
1600.518.1	Rändelmutter	Knurled nut	G1		
1600.522.1	Rändelscheibe	Knurled washer	A1		
1600.523.9	Flachkopfschraube M4x30	Slotted pan head screw M4x30	C1	auf Anfrage	on request
1600.570.2	Normalgriff, links	Standard grip, left	0	auf Anfrage	on request
1600.907.1	Kornblatt 3,8 mm	Front sight blade 3,8 mm	PL	auf Anfrage	on request
1600.908.1	Kornblatt 3,5 mm	Front sight blade 3,5 mm	PL		
1600.909.1	Kornblatt 3,0 mm	Front sight blade 3,0 mm	PL		
1600.910.1	Kornblatt 3,8 mm, erhöht	Front sight blade higher type, 3,8 mm	PL		
1600.911.1	Kornblatt 3,5 mm, erhöht	Front sight blade higher type, 3,5 mm	PL		
1600.912.1	Kornblatt 3,0 mm, erhöht	Front sight blade higher type, 3,0 mm	PL		
1600.913.1	Kornblatt 5,0 mm	Front sight blade 5,0 mm	PL		
1600.914.1	Kornblatt 4,1 mm	Front sight blade 4,1 mm	PL		
1600.915.1	Kornblatt 4,4 mm	Front sight blade 4,4 mm	PL		
1600.916.1	Kornblatt 4,7 mm	Front sight blade 4,7 mm	M1	auf Anfrage	on request
1600.930.2	Formgriff, Gr. I, rechts	Anatomical grip, size I, right	V3	auf Anfrage	on request
1600.933.1	Stützblech	Support plate	C1		
1600.939.3	Handkantenauflage, rechtsgeschäftet	Hand rest, right	W2	auf Anfrage	on request
1600.940.1	Einlegemutter	Nut, insert	I1		
1600.941.9	Zylinderschraube	Cylinder head screw	C1	auf Anfrage	on request
1600.950.2	Formgriff, Größe I, links	Anatomical grip, size I, left	V3	auf Anfrage	on request
1600.959.3	Handkantenauflage, linksgeschäftet	Hand rest, left	X2	auf Anfrage	on request
1600.960.2	Formgriff, Größe II, rechts	Anatomical grip, size II, right	V3	auf Anfrage	on request
1600.965.2	Formgriff Größe II, links	Anatomical grip, size II, left	0	auf Anfrage	on request



Artikel-Nr. Article-No.	Bezeichnung	Description	Preisgruppe Price group	Bemerkung	Remark
1605.046.1	Abdeckfeder	Cover sheet spring	P1		
1605.047.1	Konusschraube	Cone screw	V1		
1615.101.2	Lauf mit Hülse und Lagerwinkel, vorne (Kurzlauf)	Barrel with receiver and bearing angle bracket, front (short barrel)	X3		
1800.040.2	Kimme 2,5 - 3,3 mm verstellbar montiert	Rear sight, adjustable, 2,5 - 3,3 mm verstellbar montiert	M3		
1800.041.1	Kimme 2,5 - 3,3 mm verstellbar	Rear sight, adjustable, 2,5 - 3,3 mm verstellbar	C3		
1800.046.1	Abdeckfeder	Cover sheet spring	P1		
1800.118.2	Kolben, genietet	Piston, riveted	P2		
1800.120.2	Luftpumpe	Air pump	K3	auf Anfrage	on request
1800.125.2	Druckfedersatz	Compression spring set	T1	auf Anfrage	on request
1800.126.3	Druckfeder	Compression spring	H1	Ersatz 1600.127.3	Replacement 1600.127.3
1800.127.3	Druckfeder	Compression spring	Q1	Ersatz 1600.127.3	Replacement 1600.127.3
1800.130.2	Abschlussstück, gelötet	End piece, soldered	D3		
1800.903.2	Kimme 3,0 - 3,8 mm verstellbar montiert	Rear sight, adjustable, 3,0 - 3,8 mm verstellbar montiert	M3	auf Anfrage	on request
1800.904.1	Kimme 3,0 - 3,8 mm verstellbar	Rear sight, adjustable, 3,0 - 3,8 mm verstellbar	C3		
1800.905.2	Kimme 2,0 - 2,8 mm verstellbar montiert	Rear sight, adjustable, 2,0 - 2,8 mm verstellbar montiert	M3		
1800.906.1	Kimme 2,0 - 2,8 mm verstellbar	Rear sight, adjustable, 2,0 - 2,8 mm verstellbar	C3		
1800.907.2	Kimme 3,5 - 4,3 mm verstellbar	Rear sight, adjustable, 3,5 - 4,3 mm verstellbar	M3	auf Anfrage	on request
1800.908.1	Kimme 3,5 - 4,3 mm verstellbar	Rear sight, adjustable, 3,5 - 4,3 mm verstellbar	C3	auf Anfrage	on request
1800.909.2	Kimme 4,0 - 4,8 mm verstellbar montiert	Rear sight, adjustable, 4,0 - 4,8 mm verstellbar montiert	M3	auf Anfrage	on request
1800.910.1	Kimme 4,0 - 4,8 mm verstellbar	Rear sight, adjustable, 4,0 - 4,8 mm verstellbar	C3	auf Anfrage	on request
1810.114.1	Kornfuß	Front sight holder	M2		
1810.901.2	Laufklemmgewicht 100 g	Clamping barrel weight 100g	D3		
1810.905.2	Laufklemmgewicht 70 g	Clamping barrel weight 70g	E3		
1810.910.2	Laufklemmgewicht 75 g	Clamping barrel weight 75g	T2		

Artikel-Nr. Article-No.	Bezeichnung	Description	Preisgruppe Price group	Bemerkung	Remark
6.0127.002	Federring B 4,0	Spring lock washer B 4,0	A1	auf Anfrage	on request
6.0911.002	Sechskantstiftschlüssel SW 3,0	Allan wrench SW 3,0	J1	Ersatz 6.0911.018	Replacement 6.0911.018
6.0911.018	Sechskantstiftschlüssel SW 3,0	Allan wrench SW 3,0	B1		
6.2093.003	Tellerfeder 8x3,2x0,2	Disc spring 8x3,2x0,2	A1		
6.5401.003	Stahlkugel ø2,5	Steel ball ø2,5	A1		
6.6799.004	Sicherungsscheibe 2,3	Retaining washer 2,3	A1		
6.6799.005	Sicherungsscheibe 3,2	Retaining washer 3,2	A1		