



Feinwerkbau®
Westinger & Altenburger GmbH

Neckarstraße 43
D - 78727 Oberndorf
Telefon: 07423 / 814-0
Fax: 07423 / 814-200
info@feinwerkbau.de
www.feinwerkbau.de

Luftgewehr Modell 800 X – Schaft bis 11/2012

Air Rifle Model 800 X – Stock up to 11/2012

Preise pro Stück zuzüglich gesetzlicher Mehrwertsteuer sowie
Porto und Verpackung.

Technische Änderungen ohne Vorankündigung vorbehalten!

*Prices per piece, Prices do not include the applicable
statutory value-added tax, postage and packaging.*

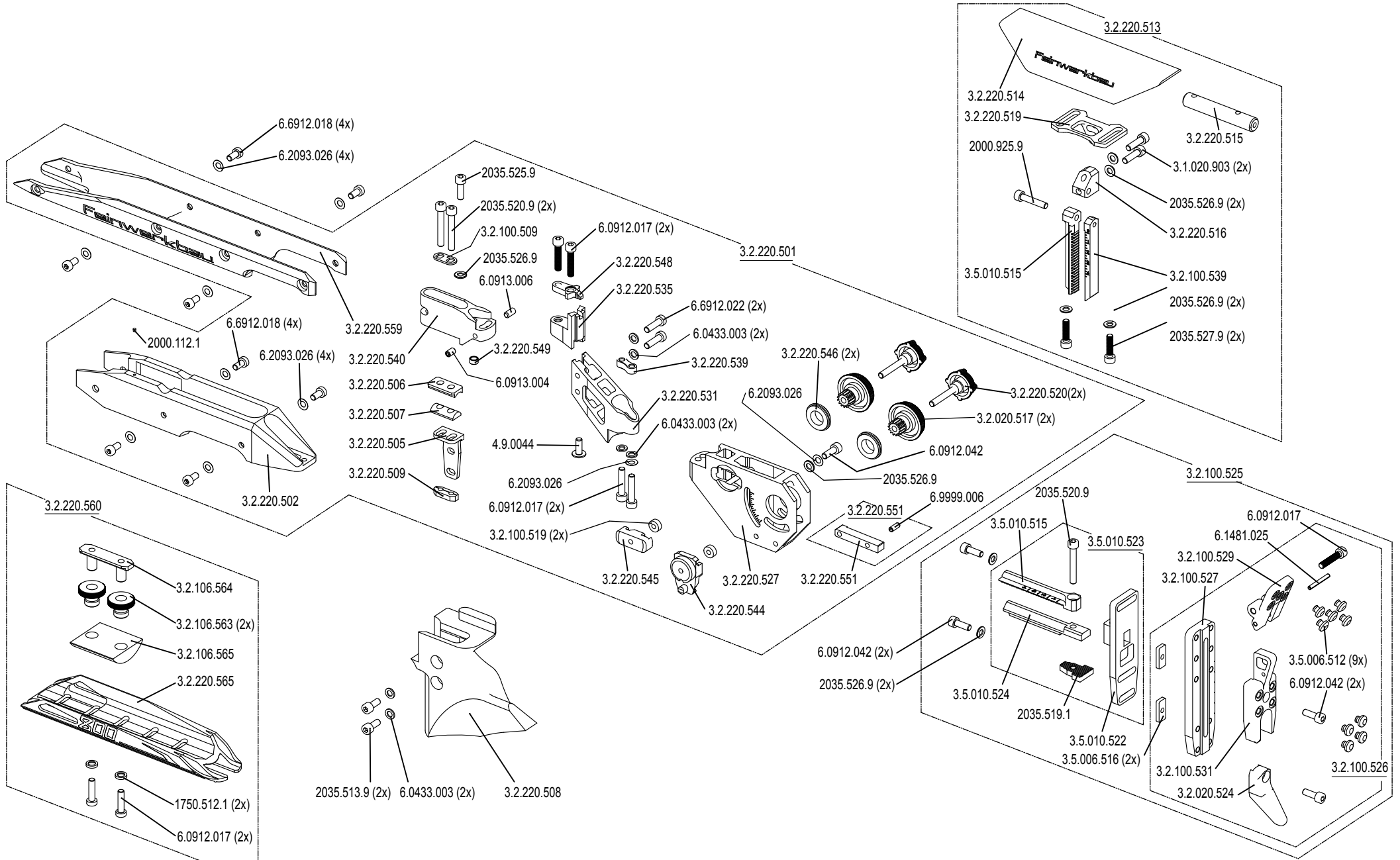
Technical details are subject to change without prior notice!



Luftgewehr Modell 800 X

Schaft vollständig

Stand: bis 11/2012
Technische Änderungen vorbehalten
Subject to change
Sauf changement





Artikel-Nr. Article-No.	Bezeichnung	Description	Preisgruppe Price group	Bemerkung	Remark
1750.029.2	Verpackung, komplett	Packaging, complete	D2		
1750.512.1	Unterlegscheibe	Washer	A1		
2000.112.1	Nylonstift	Nylon pin	F1		
2000.925.9	Zylinderkopfschraube mit Innensechskant M5x25	Hexagon socket head cap screw M5x25	C1		
2035.513.9	Zylinderkopfschraube mit Innensechskant M5x12	Hexagon socket head cap screw M5x12	A1		
2035.519.1	Spannblech	clamping plate	D2		
2035.520.9	Zylinderkopfschraube mit Innensechskant M5x35, brüniert	Hexagon socket head cap screw M5x35, burnished	B1		
2035.526.9	Scheibe 5,3	Washer 5,3	A1		
3.2.020.517	Verstelltrieb	Adjustment wheel	R1		
3.2.100.509	Unterlegscheibe 1,5mm	Washer 1,5mm	B1		
3.2.100.519	Bremsbuchse	Break bushing	Z1		
3.2.100.527	Anschraubplatte, gross	Attachment plate, large	M2		
3.2.100.539	Leiste, Fertigteil	Guide rail, finished	T2		
3.2.106.563	Distanzbuchse	Spacer bushing	Z1		
3.2.106.564	Leiste	Guide rail	O2		
3.2.106.565	Zwischenlage	Intermediate plate	V1		
3.2.220.501	Aluschaft, Mod. 800, montiert, rechts	Alu Stock, Mod. 800, mounted, right	Z4		
3.2.220.502	Mittelteil	Centerpiece	W3		
3.2.220.505	Griffbefestigung, unten	Grip bracket	P2		
3.2.220.506	Griffbefestigung oben	Grip mount (top)	I2		
3.2.220.507	Schwenkstück	Swivel unit	B2		
3.2.220.508	Griff, Gr.M, rechts, Buche, schwarz (Griplack, Mod.800)	Grip, size M, right, beech, black (grip lacquer, Mod.800)	T3		
3.2.220.509	Griffbefestigung-oben	Grip mount, top	A2		
3.2.220.513	Schaftbacke, komplett, schwarz (Mod. 800)	Cheek rest, complete, black (Mod. 800)	Y3		
3.2.220.514	Schaftbacke, schwarz	Cheek rest, black	Z2		
3.2.220.515	Stange mit Gewindequerbohrungen	Rod with threaded cross holes	Y1		
3.2.220.516	Schwenkkörper	Pivot element	E2		
3.2.220.519	Klemmplatte	Clamping plate	X2		
3.2.220.520	Klemmschraube, komplett	Clamping screw, complete	R1		



Artikel-Nr. Article-No.	Bezeichnung	Description	Preisgruppe Price group	Bemerkung	Remark
3.2.220.522	Anschraubplatte	Attachment plate	B3		
3.2.220.523	Anschraubplatte, montiert, mit Zahnstange (ca. 72mm)	Attachment plate, mounted, with toothed rack (approx. 72mm)	K3		
3.2.220.524	Schaftkappe, Unterteil	Buttplate, bottom part	D2		
3.2.220.527	Klemmkasten	Pivot clamping housing	O3		
3.2.220.531	Koppelgelenk	Connecting joint	F3		
3.2.220.535	Gelenkstück	Joint piece	U2		
3.2.220.539	Gewindelasche	Treaded joint bar	R1		
3.2.220.540	Hinterschaft, Vorderteil	Rear stock, front part	Y2		
3.2.220.544	Klemmschwenkschuh	Pivoting clamping element	N2		
3.2.220.545	Klemmschuh	Clamping element	I2		
3.2.220.546	Stützring (Verstelltrieb)	Support ring (Adjustment wheel)	P1		
3.2.220.547	Schwenkklemmung	Pivoting clamping unit	P2		
3.2.220.548	Klemmlasche	Clamping bar	D2		
3.2.220.549	Zentrierbuchse	Centering sleeve	H1		
3.2.220.551	Schwenkklemmung mit Spannstift	Pivoting clamping unit with spring type straight pin	P2		
3.2.220.559	Vorderschaft, eloxiert und beschriftet	Front stock, rear part	W3		
3.2.220.560	Handauflage, schwarz, höheneinstellbar (Mod. 800)	Hand support, black, adjustable in height (Mod. 800)	Z3		
3.2.220.565	Handauflage, schwarz (Mod.800)	Hand support, black (mod.800)	K3		
3.2.220.570	Schaftkappe, komplett	Buttplate, complete	R3		
3.2.220.571	Schaftkappe, montiert	Buttplate, mounted	D3		
3.2.220.572	Klappe, schwarz	Flap, black	X1		
3.2.220.573	Schaftkappe, Mittelteil	Buttplate, middle part	C2		
3.5.006.512	Dämpfer	Damper	A1		
3.5.010.515	Zahnstange	Toothed rack	B2		
3.5.010.524	Führung 2	Guide bar 2	C2		
4.9.0044	Linsen-Flanschkopf-Schraube M5x12	Button head socket screw with flange M5x12	A1		
6.0433.003	Scheibe 5,3	Washer 5,3	A1		
6.0912.017	Zylinderschraube mit Innensechskant, rostfrei M5x25	Hexagon socket head cap screw, stainless M5x25	A1		



Artikel-Nr. Article-No.	Bezeichnung	Description	Preisgruppe Price group	Bemerkung	Remark
6.0912.032	Zylinderschraube mit Innensechskant rostfrei M5x16	Hexagon socket head cap screw, stainless M5x16	A1		
6.0912.042	Zylinderschraube mit Innensechskant rostfrei M5x14	Hexagon socket head cap screw, stainless M5x14	A1		
6.0913.004	Gewindestift M6x6	Hexagon socket set screw with flat point M6x6	A1		
6.0913.006	Gewindestift M5x10	Hexagon socket set screw with flat point M5x10	A1		
6.1481.025	Spannstift 3x26	Spring-type straight pin, slotted 3x26	B1		
6.2093.026	Tellerfeder C10x5,2	Disc spring C10x5,2	A1		
6.6912.018	Zylinderschraube mit Innensechskant, niedriger Kopf, mit Schlüsselführung M5x10	Hexagon socket head cap screw with centre hole and low head M5x10	A1		
6.6912.022	Zylinderschraube mit Innensechskant, niedriger Kopf, mit Schlüsselführung M4x20	Hexagon socket head cap screw with centre hole and low head M4x20	A1		
6.9999.006	Spannstift 4x10	Spring-type straight pin 4x10	A1		