



**Feinwerkbau®**  
**Westinger & Altenburger GmbH**

Neckarstraße 43  
D - 78727 Oberndorf  
Telefon: 07423 / 814-0  
Fax: 07423 / 814-200  
info@feinwerkbau.de  
www.feinwerkbau.de

**Luftgewehr Modell C60, C60 Junior**

***Air Rifle Model C60, C60 Junior***

Preise pro Stück zuzüglich gesetzlicher Mehrwertsteuer sowie  
Porto und Verpackung.

Technische Änderungen ohne Vorankündigung vorbehalten!

*Prices per piece, Prices do not include the applicable  
statutory value-added tax, postage and packaging.*

*Technical details are subject to change without prior notice!*

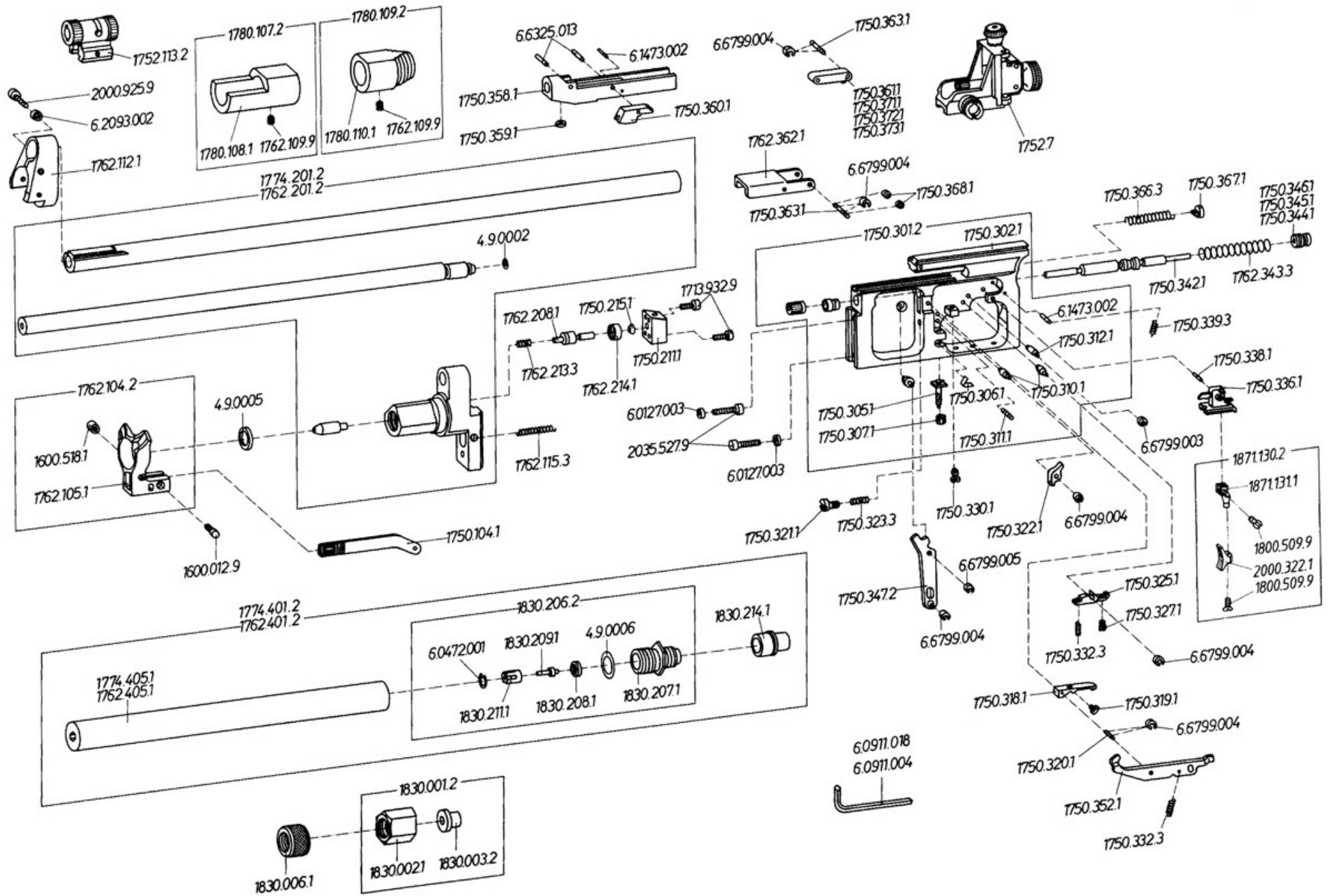


**Feinwerkbau®**  
Westinger & Altenburger GmbH  
D - 78727 Oberndorf am Neckar

# Luftgewehr Modell C60 - C60 Junior

Gruppe: System und Abzug

Stand: Mai 1993 / 95 (ex)  
Technische Änderungen vorbehalten  
Subject to change  
Sauf changement





| Artikel-Nr.<br>Article-No. | Bezeichnung                | Description              | Preisgruppe<br>Price group | Bemerkung   | Remark     |
|----------------------------|----------------------------|--------------------------|----------------------------|-------------|------------|
| 1500.730.1                 | Schraubwerkzeug            | Tool for screws and nuts | E1                         | auf Anfrage | on request |
| 1600.012.9                 | Zylinderschraube           | Cylinder head screw      | A1                         |             |            |
| 1600.518.1                 | Rändelmutter               | Knurled nut              | G1                         |             |            |
| 1713.932.9                 | Zylinderschraube           | Cylinder head screw      | A1                         |             |            |
| 1750.104.1                 | Spannschieber, Hinterteil  | Cocking slide, rear part | M2                         |             |            |
| 1750.206.1                 | Lauf                       | Barrel                   | I3                         |             |            |
| 1750.207.1                 | Laufmantel                 | Barrel sleeve            | X2                         |             |            |
| 1750.211.1                 | Ventilführung              | Valve block              | W2                         |             |            |
| 1750.215.1                 | Stützring                  | Support ring             | G1                         |             |            |
| 1750.301.2                 | Abzugträger, montiert      | Trigger housing, mounted | T3                         |             |            |
| 1750.302.1                 | Abzugträger                | Trigger housing          | N3                         |             |            |
| 1750.303.1                 | Lagerbuchse                | Bearing bushing          | U1                         |             |            |
| 1750.304.1                 | Lagerbuchse                | Bearing bushing          | P1                         |             |            |
| 1750.305.1                 | Verstellschraube           | Adjustment screw         | I1                         |             |            |
| 1750.306.1                 | Blattfeder                 | Leaf spring              | I1                         |             |            |
| 1750.307.1                 | Stellmutter                | Lock-nut                 | A1                         |             |            |
| 1750.310.1                 | Bolzen                     | Bolt                     | K1                         |             |            |
| 1750.311.1                 | Bolzen                     | Bolt                     | K1                         |             |            |
| 1750.312.1                 | Distanzbolzen              | Spacer bolt              | I1                         |             |            |
| 1750.313.1                 | Führungsbolzen             | Guide bolt               | L1                         |             |            |
| 1750.318.1                 | Fanghebel                  | Catch lever              | K2                         |             |            |
| 1750.319.1                 | Fangbolzen                 | Catch bolt               | I2                         |             |            |
| 1750.320.1                 | Achse                      | Axle                     | C1                         |             |            |
| 1750.321.1                 | Zylinderschraube           | Cylinder head screw      | A1                         |             |            |
| 1750.322.1                 | Wippe                      | Teeter-totter            | N1                         |             |            |
| 1750.323.3                 | Druckfeder                 | Compression spring       | A1                         |             |            |
| 1750.325.1                 | Druckpunktste              | Release lever            | S2                         |             |            |
| 1750.327.1                 | Zylinderschraube           | Cylinder head screw      | N1                         |             |            |
| 1750.330.1                 | Vorwegverstellungsschraube | Trigger slack screw      | P1                         |             |            |
| 1750.332.3                 | Zugfeder                   | Tension spring           | A1                         |             |            |



| Artikel-Nr.<br>Article-No. | Bezeichnung                                    | Description                       | Preisgruppe<br>Price group | Bemerkung   | Remark     |
|----------------------------|--|-----------------------------------|----------------------------|-------------|------------|
| 1750.336.1                 | Zügelträger, gespritzt                         | Trigger carrier, injection molded | L1                         |             |            |
| 1750.338.1                 | Achse  | Axle                              | A1                         |             |            |
| 1750.339.3                 | Zugfeder                                       | Tension spring                    | A1                         |             |            |
| 1750.342.1                 | Schlagbolzen                                   | Firing pin                        | T2                         |             |            |
| 1750.344.1                 | Lagerschraube, Größe 1                         | Firing pin spring screw, size 1   | P1                         |             |            |
| 1750.345.1                 | Lagerschraube, Größe 2                         | Firing pin spring screw, size 2   | P1                         |             |            |
| 1750.346.1                 | Lagerschraube, Größe 3                         | Firing pin spring screw, size 3   | P1                         | auf Anfrage | on request |
| 1750.347.2                 | Spannhebel, genietet                           | Locking lever, riveted            | M2                         |             |            |
| 1750.352.1                 | Sicherung                                      | Safety lever                      | M2                         |             |            |
| 1750.358.1                 | Schieber                                       | Slider                            | A3                         |             |            |
| 1750.359.1                 | Dichtung                                       | Seal                              | K1                         |             |            |
| 1750.360.1                 | Klinke   | Pawl                              | U1                         |             |            |
| 1750.361.1                 | Lasche, Größe 1                                | Joint bar, size 1                 | D2                         |             |            |
| 1750.363.1                 | Achse  | Axle                              | I1                         |             |            |
| 1750.366.3                 | Zugfeder                                       | Tension spring                    | A1                         |             |            |
| 1750.367.1                 | Federhalter                                    | Spring holder                     | F1                         |             |            |
| 1750.368.1                 | Distanzscheibe                                 | Distance washer                   | C1                         |             |            |
| 1750.371.1                 | Lasche, Größe 2                                | Joint bar, size 2                 | D2                         |             |            |
| 1750.372.1                 | Lasche, Größe 3                                | Joint bar, size 3                 | D2                         |             |            |
| 1750.373.1                 | Lasche, Größe 4                                | Joint bar, size 4                 | D2                         |             |            |
| 1752.7                     | Dioptr, FEINWERKBAU Match mit Gegenlichtblende | Dioptr FWB Match with lens screen | 0                          | auf Anfrage | on request |
| 1752.113.2                 | Kornhalter, komplett                           | Front sight holder, complete      | T2                         |             |            |
| 1762.104.2                 | Schiebering, montiert                          | Cocking ring, mounted             | E2                         |             |            |
| 1762.105.1                 | Schiebering                                    | Cocking ring                      | B2                         |             |            |
| 1762.109.9                 | Gewindestift                                   | Set screw                         | A1                         |             |            |
| 1762.112.1                 | Halter   | Holder                            | U2                         |             |            |
| 1762.115.3                 | Zugfeder                                       | Tension spring                    | D1                         | auf Anfrage | on request |
| 1762.201.2                 | Träger mit Lauf                                | Barrel support with barrel        | F4                         |             |            |
| 1762.202.2                 | Träger, geschweißt                             | Barrel support, welded            | U3                         |             |            |



| Artikel-Nr.<br>Article-No. | Bezeichnung  | Description  | Preisgruppe<br>Price group | Bemerkung            | Remark                    |
|----------------------------|--|--|----------------------------|----------------------|---------------------------|
| 1762.205.1                 | Zwischenbolzen   | Intermediate bolt  | J1                         |                      |                           |
| 1762.208.1                 | Ventilteller   | Valve disc   | W1                         |                      |                           |
| 1762.213.3                 | Druckfeder   | Compression spring   | A1                         |                      |                           |
| 1762.214.1                 | Dichtring  | Sealing ring   | C1                         |                      |                           |
| 1762.220.2                 | Druckgasbehälter, komplett, 73g (CO2)                                | CO2-Cylinder, complete, 73g (CO2)                            | PL                         |                      |                           |
| 1762.343.3                 | Druckfeder   | Compression spring   | G1                         |                      |                           |
| 1762.362.1                 | Klappe   | Flap   | M2                         |                      |                           |
| 1762.401.2                 | Druckgasbehälter, komplett, mit<br>Staubschutzkappe, 73g Füllgewicht | CO2-Cylinder, complete, 73g filling weight, with<br>dust cap | V3                         | Ersatz<br>1762.220.2 | Replacement<br>1762.220.2 |
| 1762.405.1                 | Gasbehälter  | Cylinder   | S2                         |                      |                           |
|                            |  |  |                            |                      |                           |
| 1774.201.2                 | Träger mit Lauf, Junior  | Barrel support with barrel, Junior                           | F4                         |                      |                           |
| 1774.207.1                 | Laufmantel, Junior   | Barrel sleeve, Junior  | X2                         |                      |                           |
| 1774.401.2                 | Druckgasbehälter, komplett, mit<br>Staubschutzkappe, 53g Füllgewicht | CO2-Cylinder, complete, 53g filling weight, with<br>dust cap | V3                         | auf Anfrage          | on request                |
| 1774.405.1                 | Gasbehälter, Junior  | Cylinder, Junior   | S2                         |                      |                           |
|                            |  |  |                            |                      |                           |
| 1780.107.2                 | Laufgewicht, 80g, vorne, vollständig                                 | Barrel weight, front, 80g, complete                          | B3                         |                      |                           |
| 1780.108.1                 | Laufgewicht, vorne   | Barrel weight, front   | 0                          | auf Anfrage          | on request                |
| 1780.109.2                 | Laufgewicht, hinten, 60g, vollständig                                | Barrel weight, rear, 60g, complete                           | E3                         |                      |                           |
| 1780.110.1                 | Laufgewicht hinten   | Barrel weight, rear  | W2                         |                      |                           |
|                            |  |  |                            |                      |                           |
| 1800.509.9                 | Linsensenkschraube   | Oval-head screw  | A1                         |                      |                           |
|                            |  |  |                            |                      |                           |
| 1830.001.2                 | Fülladapter BRD, komplett (CO2)                                      | Filling adapter BRD, compl., (CO2)                           | PL                         |                      |                           |
| 1830.002.1                 | Füllstutzenmutter  | Filling adapter screw  | Y1                         |                      |                           |
| 1830.003.2                 | Filter mit Dichtungsring   | Filter with seal ring  | PL                         |                      |                           |
| 1830.006.1                 | Ablassschraube   | Discharge screw  | PL                         |                      |                           |
| 1830.206.2                 | Auslaßventil, montiert   | Release valve, mounted                                       | Z2                         |                      |                           |
| 1830.207.1                 | Ventilsitzschraube   | Valve seat screw   | M2                         |                      |                           |
| 1830.208.1                 | Dichtring  | Sealing ring   | K1                         |                      |                           |
| 1830.209.1                 | Ventilteller   | Valve disc   | A2                         |                      |                           |
| 1830.211.1                 | Ventilführung  | Valve block  | V1                         |                      |                           |



| Artikel-Nr.<br>Article-No. | Bezeichnung   | Description                                    | Preisgruppe<br>Price group | Bemerkung            | Remark                    |
|----------------------------|---|--|----------------------------|----------------------|---------------------------|
| 1830.214.1                 | Staubschutzkappe für Druckgasbehälter                   | Dust cap for cylinder                          | PL                         |                      |                           |
| 1871.130.2                 | Abzugszüngel, 9mm breit, gekröpft, allseits verstellbar | Trigger, 9 mm wide, bent, universal adjustable | PL                         |                      |                           |
| 1871.131.1                 | Gekröpfter Züngelfuß                                    | Trigger mount, bent                            | J2                         |                      |                           |
| 2000.322.1                 | Abzugzüngel, 9mm breit                                  | Trigger shoe, 9mm wide                         | PL                         |                      |                           |
| 2000.925.9                 | Zylinderschraube  | Cylinder head screw                            | C1                         |                      |                           |
| 2035.527.9                 | Zylinderschraube  | Cylinder head screw                            | A1                         |                      |                           |
| 4.9.0002                   | O-Ring 7,0x2,0  | O-Ring 7,0 x 2,0                               | N1                         |                      |                           |
| 4.9.0005                   | O-Ring 16,0x2,0   | O-Ring 16,0 x 2,0                              | G1                         |                      |                           |
| 4.9.0006                   | O-Ring 19,0 x 2,0                                       | O-Ring 19,0 x 2,0                              | B1                         |                      |                           |
| 6.0127.003                 | Federring A 5,0   | Spring lock washer A 5,0                       | A1                         |                      |                           |
| 6.0472.001                 | Sicherungsring 12x1                                     | Retaining ring 12x1                            | A1                         |                      |                           |
| 6.0911.002                 | Sechskantstiftschlüssel SW 3,0                          | Allan wrench SW 3,0                            | J1                         | Ersatz<br>6.0911.018 | Replacement<br>6.0911.018 |
| 6.0911.004                 | Sechskantstiftschlüssel SW 5,0                          | Allan wrench SW 5,0                            | J1                         |                      |                           |
| 6.0911.018                 | Sechskantstiftschlüssel SW 3,0                          | Allan wrench SW 3,0                            | B1                         |                      |                           |
| 6.1473.002                 | Zylinderkerbstift 2x20                                  | Grooved pin 2x20                               | A1                         |                      |                           |
| 6.2093.002                 | Tellerfeder B10x5,2                                     | Disc spring B10x5,2                            | A1                         |                      |                           |
| 6.6325.013                 | Zylinderstift 3x20                                      | Parallel pin 3x20                              | F1                         |                      |                           |
| 6.6799.003                 | Sicherungsscheibe 1,9                                   | Retaining washer 1,9                           | A1                         |                      |                           |
| 6.6799.004                 | Sicherungsscheibe 2,3                                   | Retaining washer 2,3                           | A1                         |                      |                           |
| 6.6799.005                 | Sicherungsscheibe 3,2                                   | Retaining washer 3,2                           | A1                         |                      |                           |

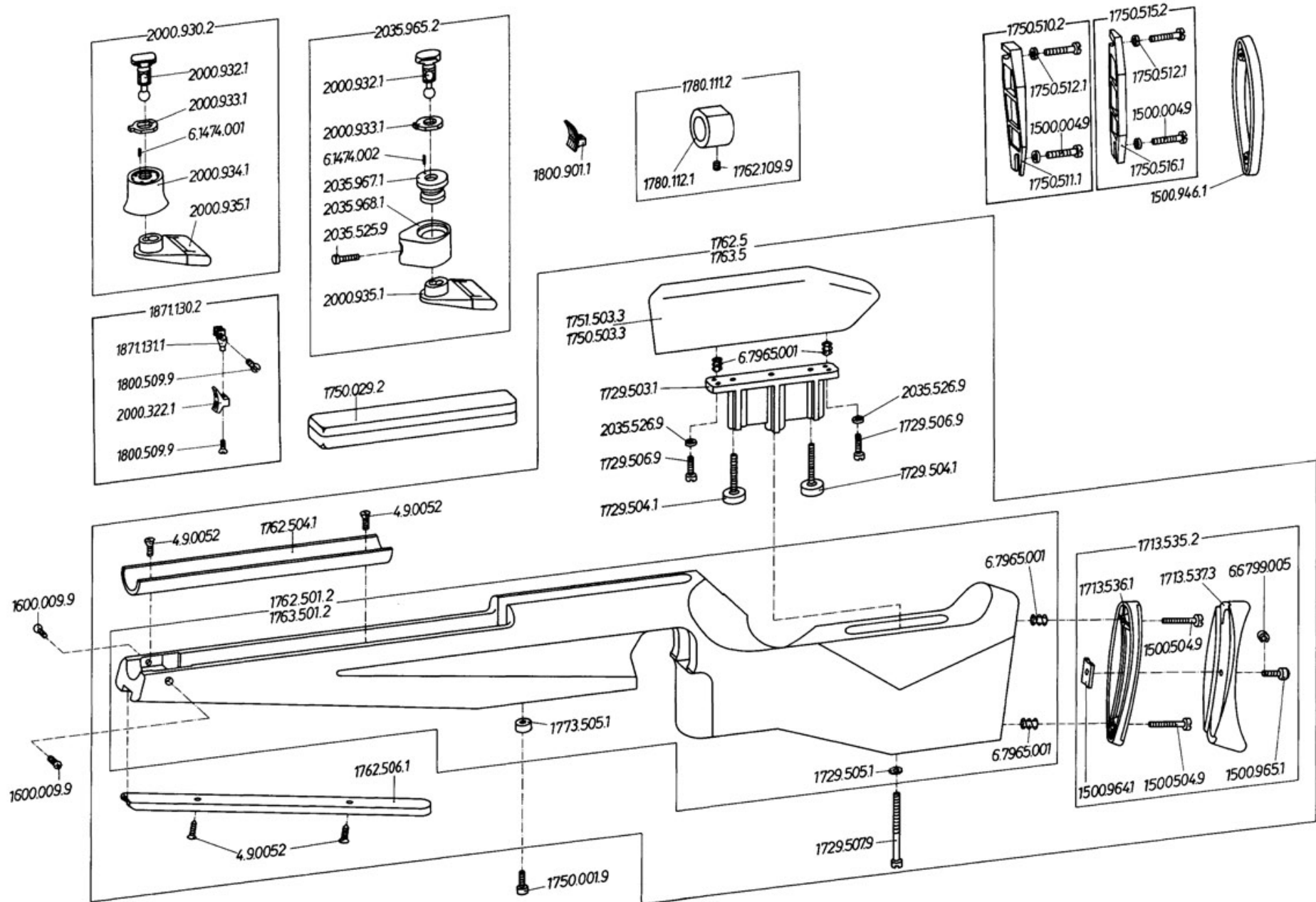


**Feinwerkbau®**  
Westinger & Altenburger GmbH  
D - 78727 Oberndorf am Neckar

# Luftgewehr Modell C60

Gruppe: Schaft und Sonderzubehör

Stand: Mai 1993 / 95 (ex)  
Technische Änderungen vorbehalten  
Subject to change  
Sauf changement



| Artikel-Nr.<br>Article-No. | Bezeichnung  | Description  | Preisgruppe<br>Price group | Bemerkung            | Remark                    |
|----------------------------|--|--|----------------------------|----------------------|---------------------------|
| 1500.004.9                 | Zylinderschraube                                     | Cylinder head screw  | A1                         |                      |                           |
| 1500.504.9                 | Zylinderschraube                                     | Cylinder head screw  | A1                         | Ersatz<br>6.0912.026 | Replacement<br>6.0912.026 |
| 1500.946.1                 | Zwischenstück, 10mm, für Schaftverlängerung<br>LG/KK | Intermediate piece, 10mm, for stock extension<br>AR/Small bore | PL                         |                      |                           |
| 1500.964.1                 | Klemmstück   | Clamping piece   | H1                         |                      |                           |
| 1500.965.1                 | Klemmschraube  | Clamping screw   | K1                         |                      |                           |
|                            |  |  |                            |                      |                           |
| 1600.009.9                 | Linsensenkschraube                                   | Oval-head screw  | A1                         |                      |                           |
|                            |  |  |                            |                      |                           |
| 1713.535.2                 | Schaftkappe, ausgebogen, vertikal verstellbar        | Buttplate, cut into bend, vertical adjustable                  | X2                         |                      |                           |
| 1713.536.1                 | Schaftkappe, Vorderteil                              | Buttplate, front part  | R1                         |                      |                           |
| 1713.537.3                 | Schaftkappe, Hinterteil                              | Buttplate, rear part   | C2                         |                      |                           |
|                            |  |  |                            |                      |                           |
| 1729.503.1                 | Backenführung  | Guide, cheek piece   | V1                         |                      |                           |
| 1729.504.1                 | Einstellschraube                                     | Adjustment screw   | I1                         |                      |                           |
| 1729.505.1                 | Rändelscheibe  | Knurled washer   | A1                         |                      |                           |
| 1729.506.9                 | Zylinderschraube                                     | Cylinder head screw  | A1                         | auf Anfrage          | on request                |
| 1729.507.9                 | Zylinderschraube                                     | Cylinder head screw  | A1                         | auf Anfrage          | on request                |
|                            |  |  |                            |                      |                           |
| 1750.001.9                 | Zylinderschraube                                     | Cylinder head screw  | B1                         |                      |                           |
| 1750.029.2                 | Verpackung, komplett                                 | Packaging, complete  | D2                         |                      |                           |
| 1750.503.3                 | Schaftbacke, rechtsgeschäftet                        | Cheek rest, right  | X2                         | auf Anfrage          | on request                |
| 1750.510.2                 | Längskeil mit Schraube                               | Longitudinal block for buttplate or cheekpiece with<br>screws  | 0                          | auf Anfrage          | on request                |
| 1750.511.1                 | Längskeil  | Longitudinal block   | W1                         | auf Anfrage          | on request                |
| 1750.512.1                 | Unterlegscheibe                                      | Washer   | A1                         |                      |                           |
| 1750.515.2                 | Querkeil mit Schraube                                | Transverse block for buttplate or cheekpiece with<br>screws    | 0                          | auf Anfrage          | on request                |
| 1750.516.1                 | Querkeil   | Transverse block   | W1                         | auf Anfrage          | on request                |
|                            |  |  |                            |                      |                           |
| 1751.503.3                 | Schaftbacke, linksgeschäftet                         | Cheek rest, left   | Z2                         | auf Anfrage          | on request                |
|                            |  |  |                            |                      |                           |





| Artikel-Nr.<br>Article-No. | Bezeichnung   | Description                                    | Preisgruppe<br>Price group | Bemerkung   | Remark     |
|----------------------------|---|--|----------------------------|-------------|------------|
| 1762.5                     | Universalschaft, komplett, rechtsgeschäftet             | Universal stock compl. right                   | W4                         | auf Anfrage | on request |
| 1762.109.9                 | Gewindestift  | Set screw                                      | A1                         |             |            |
| 1762.501.2                 | Universalschaft, montiert, rechtsgeschäftet             | Universal stock, mounted, right                | F4                         |             |            |
| 1762.502.3                 | Universalschaft, rechtsgeschäftet, Schichtholz, weiß    | Universal stock, right, laminated wood, white  | 0                          | auf Anfrage | on request |
| 1762.504.1                 | Füllstück, 285g   | Filling piece 285 g                            | V1                         |             |            |
| 1762.506.1                 | Befestigungsschiene                                     | Mounting rail                                  | F2                         |             |            |
| 1763.5                     | Universalschaft, komplett, linksgeschäftet              | Universal stock compl. left                    | Y4                         | auf Anfrage | on request |
| 1763.501.2                 | Universalschaft, montiert, linksgeschäftet              | Universal stock, mounted, left                 | J4                         |             |            |
| 1763.502.3                 | Universalschaft, linksgeschäftet, Schichtholz, weiß     | Universal stock, left, laminated wood, white   | I4                         | auf Anfrage | on request |
| 1773.505.1                 | Buchse  | Bushing  | H1                         | auf Anfrage | on request |
| 1780.111.2                 | Gewichtsring, 100g, komplett                            | Weight ring, 100g, complete, burnished         | PL                         |             |            |
| 1780.112.1                 | Gewichtsring  | Weight ring                                    | N2                         |             |            |
| 1800.509.9                 | Linsensenkschraube                                      | Oval-head screw                                | A1                         |             |            |
| 1800.901.1                 | Abzugzüngel 14 mm breit                                 | Trigger shoe, 14 mm wide                       | F2                         |             |            |
| 1871.130.2                 | Abzugszüngel, 9mm breit, gekröpft, allseits verstellbar | Trigger, 9 mm wide, bent, universal adjustable | PL                         |             |            |
| 1871.131.1                 | Gekröpfter Züngelfuß                                    | Trigger mount, bent                            | J2                         |             |            |
| 2000.322.1                 | Abzugzüngel, 9mm breit                                  | Trigger shoe, 9mm wide                         | PL                         |             |            |
| 2000.930.2                 | Schießriemenhalter, aushängbar                          | Shooting sling holder, detachable              | PL                         |             |            |
| 2000.932.1                 | Klemmschraube   | Clamping screw                                 | N2                         |             |            |
| 2000.933.1                 | Klemmscheibe  | Clamping disc                                  | K1                         |             |            |
| 2000.934.1                 | Klemmmutter   | Lock nut                                       | J2                         |             |            |
| 2000.935.1                 | Riemenöse   | Belt eye                                       | U1                         |             |            |



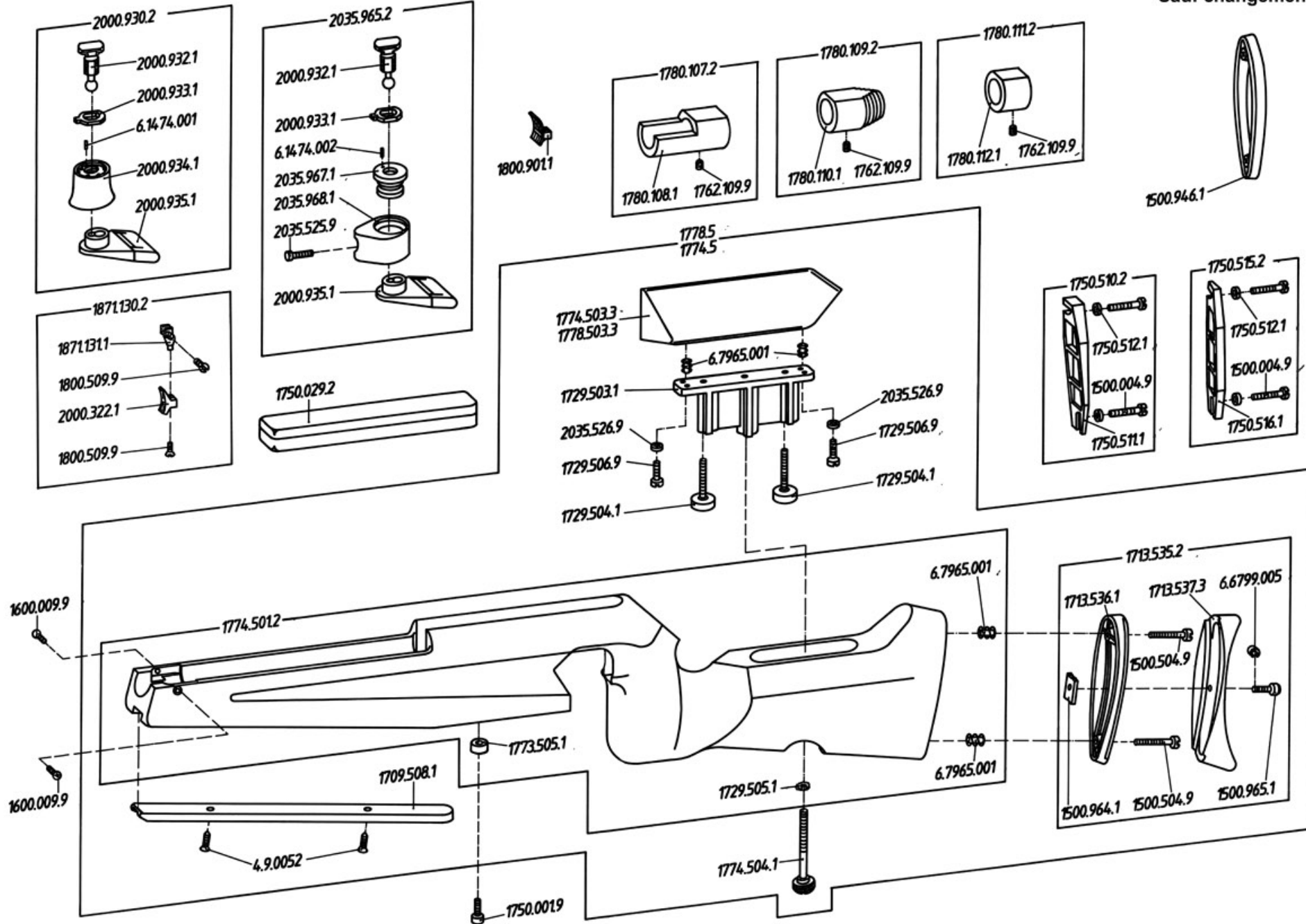
| Artikel-Nr.<br>Article-No. | Bezeichnung  | Description                                    | Preisgruppe<br>Price group | Bemerkung | Remark |
|----------------------------|--|--|----------------------------|-----------|--------|
| 2035.525.9                 | Zylinderschraube                                     | Cylinder head screw                            | B1                         |           |        |
| 2035.526.9                 | Scheibe  | Washer   | A1                         |           |        |
| 2035.965.2                 | Schießriemenhalter mit anatomisch geformtem Handstop | Shooting sling holder with anatomical handstop | PL                         |           |        |
| 2035.967.1                 | Gewindebuchse  | Threaded bushing                               | M2                         |           |        |
| 2035.968.1                 | Handstop   | Hand stop                                      | D3                         |           |        |
|                            |  |  |                            |           |        |
| 4.9.0052                   | Senkholzschraube 4x13                                | Countersunk head wood srew 4x13                | A1                         |           |        |
|                            |  |  |                            |           |        |
| 6.0912.026                 | Zylinderschraube M5x30                               | Hexagon socket head cap screw M5x30            | A1                         |           |        |
| 6.1474.001                 | Steckkerbstift 2x8                                   | Grooved pin 2x8                                | A1                         |           |        |
| 6.1474.002                 | Steckkerbstift 1,5x 6                                | Grooved pin 1,5x6                              | A1                         |           |        |
| 6.6799.005                 | Sicherungsscheibe 3,2                                | Retaining washer 3,2                           | A1                         |           |        |
| 6.7965.001                 | Einschraubmutter M5x12                               | Screw in nut M5x12                             | A1                         |           |        |



**Feinwerkbau®**  
 Westinger & Altenburger GmbH  
 D - 78727 Oberndorf am Neckar

**Luftgewehr Modell C60 Junior**  
 Gruppe: Schaft und Sonderzubehör

Stand: Mai 1992 / 95 (ex)  
 Technische Änderungen vorbehalten  
 Subject to change  
 Sauf changement



| Artikel-Nr.<br>Article-No. | Bezeichnung  | Description  | Preisgruppe<br>Price group | Bemerkung            | Remark                    |
|----------------------------|--|--|----------------------------|----------------------|---------------------------|
| 1500.004.9                 | Zylinderschraube                                     | Cylinder head screw  | A1                         |                      |                           |
| 1500.504.9                 | Zylinderschraube                                     | Cylinder head screw  | A1                         | Ersatz<br>6.0912.026 | Replacement<br>6.0912.026 |
| 1500.946.1                 | Zwischenstück, 10mm, für Schaftverlängerung<br>LG/KK | Intermediate piece, 10mm, for stock extension<br>AR/Small bore | PL                         |                      |                           |
| 1500.964.1                 | Klemmstück   | Clamping piece   | H1                         |                      |                           |
| 1500.965.1                 | Klemmschraube  | Clamping screw   | K1                         |                      |                           |
|                            |  |  |                            |                      |                           |
| 1600.009.9                 | Linsensenkschraube                                   | Oval-head screw  | A1                         |                      |                           |
|                            |  |  |                            |                      |                           |
| 1709.508.1                 | Befestigungsschiene                                  | Mounting rail  | F2                         | auf Anfrage          | on request                |
|                            |  |  |                            |                      |                           |
| 1713.535.2                 | Schaftkappe, ausgebogen, vertikal verstellbar        | Buttplate, cut into bend, vertical adjustable                  | X2                         |                      |                           |
| 1713.536.1                 | Schaftkappe, Vorderteil                              | Buttplate, front part  | R1                         |                      |                           |
| 1713.537.3                 | Schaftkappe, Hinterteil                              | Buttplate, rear part   | C2                         |                      |                           |
|                            |  |  |                            |                      |                           |
| 1729.503.1                 | Backenführung  | Guide, cheek piece   | V1                         |                      |                           |
| 1729.504.1                 | Einstellschraube                                     | Adjustment screw   | I1                         |                      |                           |
| 1729.505.1                 | Rändelscheibe  | Knurled washer   | A1                         |                      |                           |
| 1729.506.9                 | Zylinderschraube                                     | Cylinder head screw  | A1                         | auf Anfrage          | on request                |
|                            |  |  |                            |                      |                           |
| 1750.001.9                 | Zylinderschraube                                     | Cylinder head screw  | B1                         |                      |                           |
| 1750.029.2                 | Verpackung, komplett                                 | Packaging, complete  | D2                         |                      |                           |
| 1750.510.2                 | Längskeil mit Schraube                               | Longitudinal block for buttplate or cheekpiece with<br>screws  | 0                          | auf Anfrage          | on request                |
| 1750.511.1                 | Längskeil  | Longitudinal block   | W1                         | auf Anfrage          | on request                |
| 1750.512.1                 | Unterlegscheibe                                      | Washer   | A1                         |                      |                           |
| 1750.515.2                 | Querkeil mit Schraube                                | Transverse block for buttplate or cheekpiece with<br>screws    | 0                          | auf Anfrage          | on request                |
| 1750.516.1                 | Querkeil   | Transverse block   | W1                         | auf Anfrage          | on request                |
|                            |  |  |                            |                      |                           |
| 1762.109.9                 | Gewindestift   | Set screw  | A1                         |                      |                           |
|                            |  |  |                            |                      |                           |



| Artikel-Nr.<br>Article-No. | Bezeichnung   | Description                                    | Preisgruppe<br>Price group | Bemerkung   | Remark     |
|----------------------------|---|--|----------------------------|-------------|------------|
| 1773.505.1                 | Buchse  | Bushing  | H1                         | auf Anfrage | on request |
| 1774.5                     | Juniorschaft, vollständig, Links/Rechtsausführung       | Junior stock, complete, left/right             | W4                         | auf Anfrage | on request |
| 1774.501.2                 | Juniorschaft, montiert                                  | Junior stock, mounted                          | O4                         |             |            |
| 1774.502.3                 | Juniorschaft  | Junior stock                                   | 0                          | auf Anfrage | on request |
| 1774.503.3                 | Schaftbacke, Mod. C60, Junior, rechts                   | Cheek rest, Mod. C60, Junior, right            | 0                          | auf Anfrage | on request |
| 1774.504.1                 | Rändelschraube  | Knurled thumb screw                            | S1                         |             |            |
| 1778.5                     | Juniorschaft, Mod. C60, komplett, Linksausführung       | Junior stock, Mod. C60, complete, left         | W4                         | auf Anfrage | on request |
| 1778.503.3                 | Schaftbacke, Mod. C60, Junior, links                    | Cheek rest, Mod. C60, Junior, left             | Z2                         | auf Anfrage | on request |
| 1780.107.2                 | Laufgewicht, 80g, vorne, vollständig                    | Barrel weight, front, 80g, complete            | B3                         |             |            |
| 1780.108.1                 | Laufgewicht, vorne                                      | Barrel weight, front                           | 0                          | auf Anfrage | on request |
| 1780.109.2                 | Laufgewicht, hinten, 60g, vollständig                   | Barrel weight, rear, 60g, complete             | E3                         |             |            |
| 1780.110.1                 | Laufgewicht hinten                                      | Barrel weight, rear                            | W2                         |             |            |
| 1780.111.2                 | Gewichtsring, 100g, komplett                            | Weight ring, 100g, complete, burnished         | PL                         |             |            |
| 1780.112.1                 | Gewichtsring  | Weight ring                                    | N2                         |             |            |
| 1800.509.9                 | Linsensenkschraube                                      | Oval-head screw                                | A1                         |             |            |
| 1800.901.1                 | Abzugzüngel 14 mm breit                                 | Trigger shoe, 14 mm wide                       | F2                         |             |            |
| 1871.130.2                 | Abzugszüngel, 9mm breit, gekröpft, allseits verstellbar | Trigger, 9 mm wide, bent, universal adjustable | PL                         |             |            |
| 1871.131.1                 | Gekröpfter Züngelfuß                                    | Trigger mount, bent                            | J2                         |             |            |
| 2000.322.1                 | Abzugzüngel, 9mm breit                                  | Trigger shoe, 9mm wide                         | PL                         |             |            |
| 2000.930.2                 | Schießriemenhalter, aushängbar                          | Shooting sling holder, detachable              | PL                         |             |            |
| 2000.932.1                 | Klemmschraube   | Clamping screw                                 | N2                         |             |            |
| 2000.933.1                 | Klemmscheibe  | Clamping disc                                  | K1                         |             |            |
| 2000.934.1                 | Klemmmutter   | Lock nut                                       | J2                         |             |            |
| 2000.935.1                 | Riemenöse   | Belt eye                                       | U1                         |             |            |



| Artikel-Nr.<br>Article-No. | Bezeichnung  | Description                                    | Preisgruppe<br>Price group | Bemerkung | Remark |
|----------------------------|--|--|----------------------------|-----------|--------|
| 2035.525.9                 | Zylinderschraube                                     | Cylinder head screw                            | B1                         |           |        |
| 2035.526.9                 | Scheibe  | Washer   | A1                         |           |        |
| 2035.965.2                 | Schießriemenhalter mit anatomisch geformtem Handstop | Shooting sling holder with anatomical handstop | PL                         |           |        |
| 2035.967.1                 | Gewindebuchse  | Threaded bushing                               | M2                         |           |        |
| 2035.968.1                 | Handstop   | Hand stop                                      | D3                         |           |        |
|                            |  |  |                            |           |        |
| 4.9.0052                   | Senkholzschraube 4x13                                | Countersunk head wood srew 4x13                | A1                         |           |        |
|                            |  |  |                            |           |        |
| 6.0912.026                 | Zylinderschraube M5x30                               | Hexagon socket head cap screw M5x30            | A1                         |           |        |
| 6.1474.001                 | Steckkerbstift 2x8                                   | Grooved pin 2x8                                | A1                         |           |        |
| 6.1474.002                 | Steckkerbstift 1,5x 6                                | Grooved pin 1,5x6                              | A1                         |           |        |
| 6.6799.005                 | Sicherungsscheibe 3,2                                | Retaining washer 3,2                           | A1                         |           |        |
| 6.7965.001                 | Einschraubmutter M5x12                               | Screw in nut M5x12                             | A1                         |           |        |