



Feinwerkbau®
Westinger & Altenburger GmbH

Neckarstraße 43
D - 78727 Oberndorf
Telefon: 07423 / 814-0
Fax: 07423 / 814-200
info@feinwerkbau.de
www.feinwerkbau.de

Feinwerkbau Aluschaft 2602 für Anschütz System 2000

Feinwerkbau Aluminium Stock 2602 for Anschuetz System 2000

Preise pro Stück zuzüglich gesetzlicher Mehrwertsteuer sowie
Porto und Verpackung.

Technische Änderungen ohne Vorankündigung vorbehalten!

*Prices per piece, Prices do not include the applicable
statutory value-added tax, postage and packaging.*

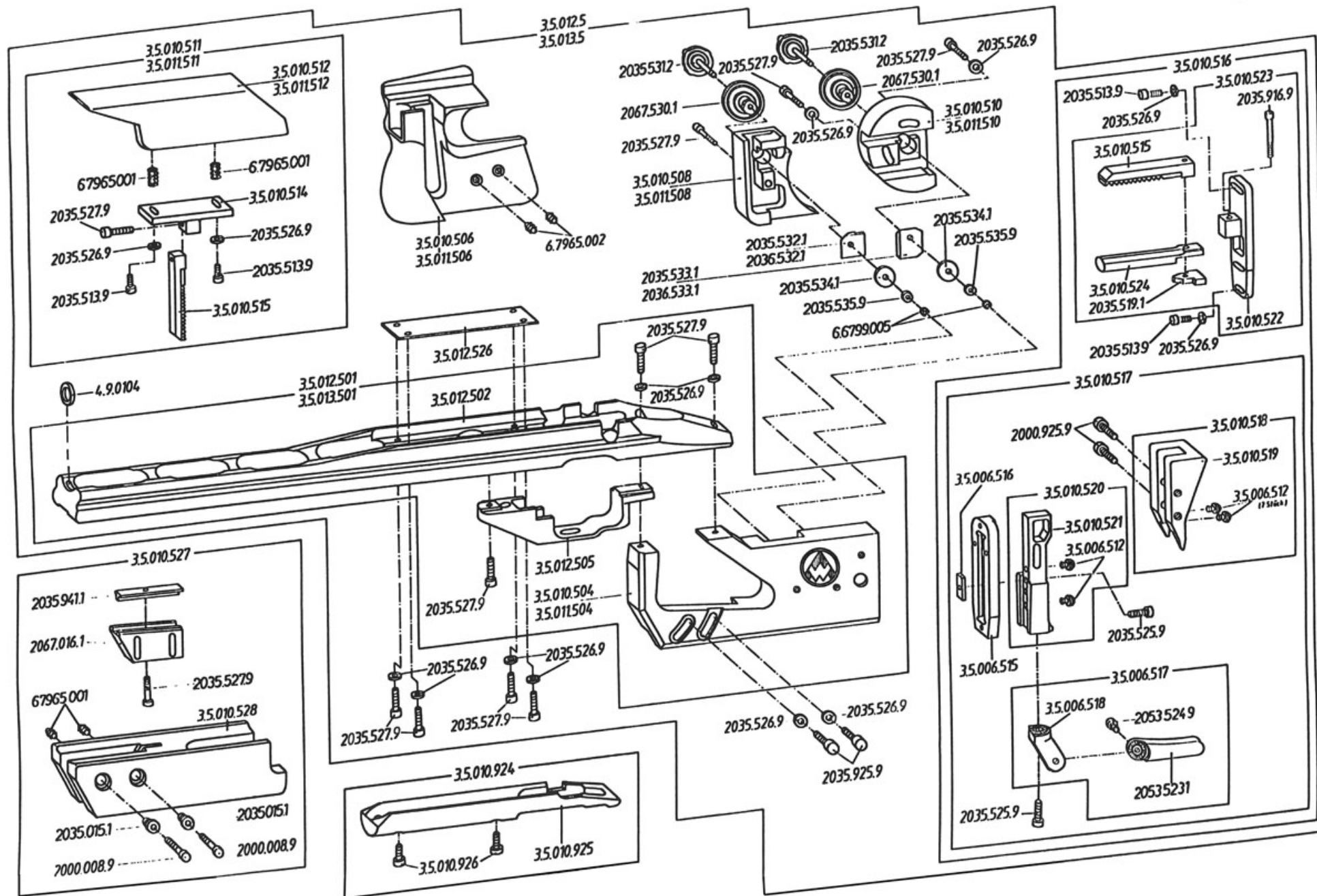
Technical details are subject to change without prior notice!



Feinwerkbau®
 Westinger & Altenburger GmbH
 D - 78727 Oberndorf am Neckar

Feinwerkbau Aluschaft 2602 für Anschütz Mod. 2000
 und Adapter für Mod. Match 54, 1800, 1900

Stand: November 1998 (ex)
 Technische Änderungen vorbehalten
 Subject to change
 Sauf changement



Feinwerkbau Aluminium Stock for Anschuetz System 2000

2010

Artikel-Nr. Article-No.	Bezeichnung	Description	Preisgruppe Price group	Bemerkung	Remark
2000.008.9	Zylinderschraube	Cylinder head screw	C1	auf Anfrage	on request
2000.925.9	Zylinderschraube	Cylinder head screw	C1		
2035.015.1	Buchse	Bushing	G1		
2035.513.9	Zylinderschraube	Cylinder head screw	A1		
2035.519.1	Spannblech	clamping plate	D2		
2035.525.9	Zylinderschraube	Cylinder head screw	B1		
2035.526.9	Scheibe	Washer	A1		
2035.527.9	Zylinderschraube	Cylinder head screw	A1		
2035.531.2	Klemmschraube, gespritzt	Clamping screw, injection-mold	0	Ersatz 3.5.010.543	Replacement 3.5.010.543
2035.532.1	Klemmstück 1, rechts	Clamping piece 1, right	M2		
2035.533.1	Klemmstück 2, rechts	Clamping piece 2, right	O2		
2035.534.1	Gummischeibe	Rubber disc	D1		
2035.535.9	Scheibe B 4,3	Washer B 4,3	D1		
2035.925.9	Zylinderschraube	Cylinder head screw	B1	auf Anfrage	on request
2035.941.1	Leiste	Guide rail	T2		
2036.532.1	Klemmstück 1, links	Clamping piece 1, left	N2		
2036.533.1	Klemmstück 2, links	Clamping piece 2, left	Q2		
2053.523.1	Stützhakenverlängerung	Support hook extention	T2		
2053.524.9	Zylinderschraube	Cylinder head screw	F1		
2067.016.1	Halter	Holder	W2		
2067.530.1	Verstelltrieb	Adjustment wheel	L1	Ersatz 3.2.022.517	Replacement 3.5.022.517
3.2.022.517	Verstelltrieb, rot	Adjustment wheel, red	N1		
3.5.006.512	Dämpfer	Damper	A1		
3.5.006.515	Anschraubplatte	Attachment plate	I2		
3.5.006.516	Klemmstück	Clamping piece	H1		



Feinwerkbau Aluminium Stock for Anschuetz System 2000

2010

Artikel-Nr. Article-No.	Bezeichnung	Description	Preisgruppe Price group	Bemerkung	Remark
3.5.006.517	Stützhaken, komplett	Support hook, complete	X2		
3.5.006.518	Gelenkstück	Hinge piece	V2		
3.5.010.504	Hinterschaft, rechts, rot	Rear stock, right, red	T3		
3.5.010.506	Griff, rechts, für KK-Aluschaft, Schichtholz, rot/weiß	Grip, right, for small bore alu-stock, laminated wood, red white	0	auf Anfrage	on request
3.5.010.508	Führungsträger, rechts	Guide bar housing, right	O3		
3.5.010.510	Schwenkplatte, rechts	Swivel plate, right	B3		
3.5.010.511	Schaftbacke, komplett, rechts, rot	Cheek rest, complete, right, red	S3		
3.5.010.512	Schaftbacke, rechts, für Aluschaft, Schichtholz, rot/weiß	Cheek rest, right, for alu-stock, laminated wood, red/white	0	auf Anfrage	on request
3.5.010.514	Anschraubleiste	Attachment fillet	L2		
3.5.010.515	Zahnstange	Toothed rack	L2		
3.5.010.516	Hakenkappe, mit Zahnstange, für Spezialschaft aus Aluminium	Hook buttplate, with toothed racks, for special stock of aluminium	G4	auf Anfrage	on request
3.5.010.517	Hakenkappe, ohne Träger	Hook buttplate, without support	Z3	auf Anfrage	on request
3.5.010.518	Schaftkappe, Oberteil, montiert	Buttplate, upper part, mounted	A3		
3.5.010.519	Schaftkappe, Oberteil	Buttplate, upper part	S3		
3.5.010.520	Schaftkappe, Unterteil, oben, montiert	Buttplate, bottom part, at top, mounted	B3		
3.5.010.521	Schaftkappe, Unterteil, oben	Buttplate, bottom part, at top	L3		
3.5.010.522	Anschraubplatte 1	Attachment plate 1	B3		
3.5.010.523	Anschraubplatte, montiert, mit Zahnstange (ca. 72mm)	Attachment plate, mounted, with toothed rack (approx. 72mm)	PL		
3.5.010.524	Führung 2	Guide bar 2	C2		
3.5.010.527	Handauflage	Hand support	T3	auf Anfrage	on request
3.5.010.528	Handauflage für KK-Aluschaft, Schichtholz, rot/weiß	Hand support for small bore alu-stock, laminated wood, red/white	G3	auf Anfrage	on request
3.5.010.543	Klemmschraube, komplett	Clamping screw, complete	R1		
3.5.010.924	Adapter, komplett, für Anschützsysteme, Mod.54,1800,1900	Adapter, complete, for Anschuetzsystems, Mod.54,1800,1900	PL		
3.5.010.925	Adapter für Anschütz	Adapter for Anschuetz	K3		
3.5.010.926	Schraube	Screw	L3		

Feinwerkbau Aluminium Stock for Anschuetz System 2000

2010

Artikel-Nr. Article-No.	Bezeichnung	Description	Preisgruppe Price group	Bemerkung	Remark
3.5.011.504	Hinterschaft, links, rot	Rear stock, left, red	H4		
3.5.011.506	Griff, links, für KK-Aluschaft, Schichtholz, rot/weiß	Grip, left, for small bore alu-stock, laminated wood, red white	0	auf Anfrage	on request
3.5.011.508	Führungsträger, links	Guide bar housing, left	P3		
3.5.011.510	Schwenkplatte, links	Swivel plate, left	B3		
3.5.011.511	Schaftbacke, komplett, links, rot	Cheek rest, complete, left, red	T3		
3.5.011.512	Schaftbacke, links, für Aluschaft, Schichtholz, rot/weiß	Cheek rest, left, for alu-stock, laminated wood, red/white	F3		
3.5.012.5	FWB Aluschaft, rot, rechts, für Anschützsystem 2000 (o.Hand-Auflage)	FWB alu stock, red, right, for Anschuetz system 2000 (without hand rest)	D5	auf Anfrage	on request
3.5.012.501	Aluschaft, montiert, rechts, für Anschütz-System 2000	Alu stock, mounted, right, for Anschuetz system 2000	Q4		
3.5.012.502	Alu-Vorderschaft, für Anschütz-System 2000	Alu front stock, for Anschuetz system 2000	D4		
3.5.012.505	Schaftbrücke, für Anschütz-System 2000	Trigger guard, for Anschuetz system 2000	Y3		
3.5.012.526	Zwischenlage für Anschütz-System 2000	Intermediate piece, for Anschuetz system 2000	P1		
3.5.013.5	FWB Aluschaft, rot, links, für Anschützsystem 2000 (o.Hand-Auflage)	FWB alu stock, red, left, for Anschuetz system 2000 (without hand rest)	E5	auf Anfrage	on request
3.5.013.501	Aluschaft, montiert, links, für Anschütz-System 2000	Alu stock, mounted, left, for Anschuetz system 2000	R4		
4.9.0104	O-Ring 14,0 x 3,0	O-Ring 14,0 x 3,0	F1		
6.6799.005	Sicherungsscheibe 3,2	Retaining washer 3,2	A1		
6.7965.001	Einschraubmutter M5x12	Screw in nut M5x12	A1		
6.7965.002	Einschraubmutter M5x10	Screw in nut M5x10	D1		