



Feinwerkbau[®]
Westinger & Altenburger GmbH

Neckarstraße 43
D - 78727 Oberndorf
Telefon: 07423 / 814-0
Fax: 07423 / 814-200
info@feinwerkbau.de
www.feinwerkbau.de

Sportpistole Modell AW93 bis Seriennummer 3407

Sport Pistol Model AW93 up to Serial Number 3407

Preise pro Stück zuzüglich gesetzlicher Mehrwertsteuer sowie
Porto und Verpackung.

Technische Änderungen ohne Vorankündigung vorbehalten!

*Prices per piece, Prices do not include the applicable
statutory value-added tax, postage and packaging.*

Technical details are subject to change without prior notice!

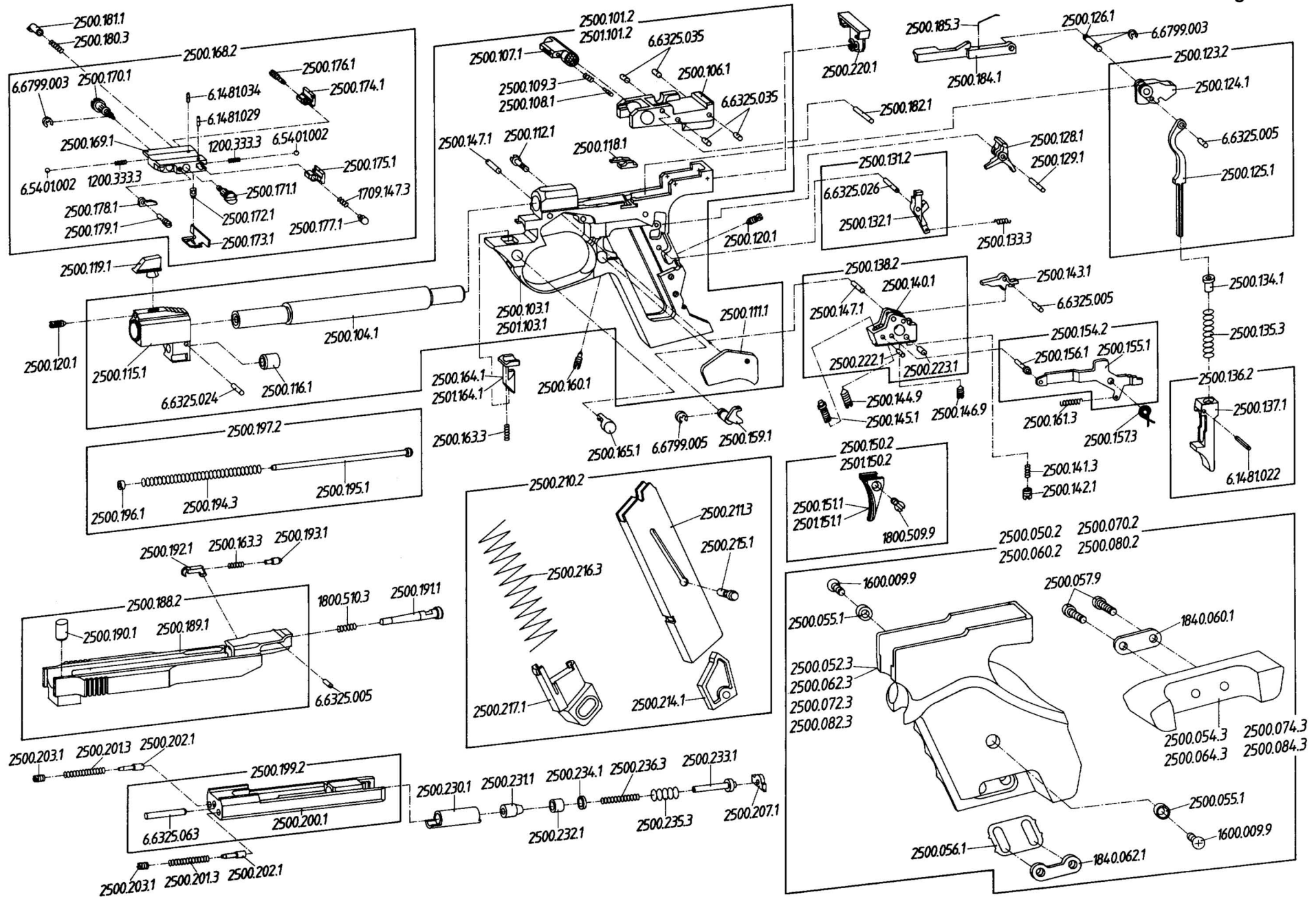


Feinwerkbau®
Westinger & Altenburger GmbH
D - 78727 Oberndorf am Neckar

Sportpistole Modell AW93

bis Seriennummer 3407

Stand: März 1995 (08)
Technische Änderungen vorbehalten
Subject to change
Sauf changement





Artikel-Nr. Article-No.	Bezeichnung	Description	Preisgruppe Price group	Bemerkung	Remark
1200.333.3	Druckfeder	Compression spring	A1		
1600.009.9	Linsensenkschraube	Oval-head screw	A1		
1709.147.3	Druckfeder	Compression spring	A1		
1800.509.9	Linsensenkschraube	Oval-head screw	A1		
1800.510.3	Druckfeder	Compression spring	A1		
1840.060.1	Lasche	Joint bar	J1		
1840.062.1	Einlegelasche	Latch, insert	K1		
2500.050.2	Formgriff für AW 93, Rechtsausführung, Gr.I (groß), rechts	Anatomical grip for Mod. AW 93, right, size I	C4		
2500.052.3	Formgriff, rechts, Gr. I	Anatomical grip, right, size I	D4	auf Anfrage	on request
2500.054.3	Handkantenauflage, Gr.I, rechtsgeschäftet	Hand rest, size I, right	B3	auf Anfrage	on request
2500.055.1	Rändelscheibe	Knurled washer	A1		
2500.056.1	Stützblech	Support plate	B1		
2500.057.9	Zylinderschraube	Cylinder head screw	A1		
2500.060.2	Formgriff für AW 93, Linksausführung, Gr.I (groß), links	Anatomical grip for Mod. AW 93 left, size I	F4		
2500.062.3	Formgriff, links, Gr. I	Anatomical grip, left, size I	D4	auf Anfrage	on request
2500.064.3	Handkantenauflage, Gr.I, linksgeschäftet	Hand rest, size I, left	D3	auf Anfrage	on request
2500.070.2	Formgriff für AW 93, Rechtsausführung, Gr.II (klein), rechts	Anatomical grip for Mod. AW 93 right, size II	C4		
2500.072.3	Formgriff, Gr. II, rechts	Anatomical grip, right, size II	U3	auf Anfrage	on request
2500.074.3	Handkantenauflage, Gr.II, rechtsgeschäftet	Hand rest, size II, right	B3	auf Anfrage	on request
2500.080.2	Formgriff für AW 93, Linksausführung, Gr.II (klein), links	Anatomical grip for Mod. AW 93 left, size II	H4		
2500.082.3	Formgriff, Gr. II, links	Anatomical grip, left, size II	W3	auf Anfrage	on request
2500.084.3	Handkantenauflage, Gr.II, linksgeschäftet	Hand rest, size II, left	D3	auf Anfrage	on request
2500.101.2	Lauf mit Griffstück, komplett	Barrel with receiver, complete	0	auf Anfrage	on request
2500.103.1	Griffstück	Grip handle (receiver)	F4		



Artikel-Nr. Article-No.	Bezeichnung	Description	Preisgruppe Price group	Bemerkung	Remark
2500.104.1	Lauf, gehämmert	Barrel, hammer forged	M3		
2500.106.1	Visierbrücke	Rear sight support	U3		
2500.107.1	Sicherungsflügel	Safety latch	D3	Ersatz 3.5.560.108	Replacement 3.5.560.108
2500.108.1	Ansatzbolzen für Sicherung	Shoulder bolt for safety	O1		
2500.109.3	Druckfeder	Compression spring	A1		
2500.111.1	Lagerdeckel	Bearing cap	U2		
2500.112.1	Zylinderschraube	Cylinder head screw	O1		
2500.115.1	Kornträger	Front sight base	M3		
2500.116.1	Führungsbuchse	Guide bushing	M1		
2500.118.1	Ausstoßer	Ejector	V2		
2500.119.1	Korn für Mod. AW 93, 3,8 mm breit	Front sight for Mod. AW93, 3,8 mm width	PL		
2500.120.1	Ansatzschraube	Shoulder screw	M1		
2500.123.2	Hahn mit Hahnstange	Hammer with hammer rod	J3		
2500.124.1	Hahn	Hammer	F3		
2500.125.1	Hahnstange	Hammer rod	C2		
2500.126.1	Achse für Hahn	Axle, hammer	P1		
2500.128.1	Fanghebel	Catch lever	K3		
2500.129.1	Achse für Fanghebel	Axle, catch lever	L1		
2500.131.2	Abzugstollen mit Achse	Release lever with axle	A2		
2500.132.1	Abzugstollen	Release lever	Z1		
2500.133.3	Zugfeder für Abzugstollen	Tension spring, release lever	B1		
2500.134.1	Führungsbuchse	Guide bushing	Q1		
2500.135.3	Druckfeder für Hahn	Compression spring (hammer)	B1		
2500.136.2	Magazinhalter mit Achse	Magazine holder with axle	Q1		
2500.137.1	Magazinhalter	Magazine holder	O2		
2500.138.2	Zügelträger, montiert	Trigger carrier, mounted	M2		
2500.140.1	Zügelträger	Trigger carrier	M3		
2500.141.3	Druckfeder	Compression spring	B1		
2500.142.1	Verstellschraube	Adjustment screw	R1		
2500.143.1	Druckpunkthebel	Trigger point lever	S2		
2500.144.1	Druckpunktschraube M4x12	Trigger point screw M4x12	A1		

Artikel-Nr. Article-No.	Bezeichnung	Description	Preisgruppe Price group	Bemerkung	Remark
2500.144.9	Gewindestift	Set screw	V1	Ersatz 2500.144.1	Replacement 2500.144.1
2500.145.1	Vorwegschraube	Trigger slack screw	V1		
2500.146.1	Triggerstopschraube M4x8	Trigger stop screw M4x8	A1		
2500.146.9	Gewindestift	Set screw	V1	Ersatz 2500.146.1	Replacement 2500.146.1
2500.147.1	Zügelachse	Trigger axle	L1		
2500.150.2	Abzugzüngel, montiert	Trigger, mounted	X2		
2500.151.1	Abzugzüngel (rechts)	Trigger (right)	W2	auf Anfrage	on request
2500.154.2	Abzugstange, genietet	Trigger bar, riveted	Z1		
2500.155.1	Abzugstange	Trigger bar	X1		
2500.156.1	Achse für Abzugstange	Axle, trigger bar	R1		
2500.157.3	Drehfeder, für Fanghebel	Leg spring, for catch lever	J1		
2500.159.1	Federnocken	Spring cam	X1		
2500.160.1	Verstellschraube	Adjustment screw	L1		
2500.161.3	Zugfeder für Abzugstange	Tension spring, trigger bar	B1		
2500.163.3	Druckfeder für Auszieher und Verriegelungsnocke	Compression spring for extractor and locking cam	A1		
2500.164.1	Verriegelungsnocke	Locking notch	A3		
2500.165.1	Verriegelungsbolzen	Locking bolt	B2		
2500.168.2	Kimme, komplett	Rear sight, complete	C4		
2500.169.1	Kimmenträger	Rear sight body	N3	auf Anfrage	on request
2500.170.1	Triebsschraube L-R	Adjusting screw, windage	F2	auf Anfrage	on request
2500.171.1	Triebsschraube	Adjusting screw	F2	Ersatz 2500.257.1	Replacement 2500.257.1
2500.172.1	Mutter	Nut	D1	auf Anfrage	on request
2500.173.1	Abdeckfeder	Cover sheet spring	K1		
2500.174.1	Kimmenblatt, rechts	Rear sight blade, right	U2	auf Anfrage	on request
2500.175.1	Kimmenblatt, links	Rear sight blade, left	U2	auf Anfrage	on request
2500.176.1	Spindel	Spindle	D1	auf Anfrage	on request
2500.177.1	Federführung	Spring guide	D1	auf Anfrage	on request
2500.178.1	Klinke	Pawl	U2		
2500.179.1	Gewindebolzen	Threaded bolt	P1		



Artikel-Nr. Article-No.	Bezeichnung	Description	Preisgruppe Price group	Bemerkung	Remark
2500.181.1	Konushülse	Cone sleeve	0	auf Anfrage	on request
2500.182.1	Visierachse	Rear sight parallel pin	M1		
2500.184.1	Verschlußfanghebel	Slide catch lever	W2		
2500.185.3	Schenkelfeder	Leg spring	B1		
2500.188.2	Verschlußgehäuse mit Gleitnocke	Slide, mounted	K4		
2500.189.1	Verschlußgehäuse	Slide with glide notch	J4		
2500.190.1	Gleitnocke	Slide notch	J1		
2500.192.1	Auszieher	Extractor	A3		
2500.193.1	Ansatzbolzen für Auszieher	Shoulder bolt for extractor	V1		
2500.194.3	Druckfeder	Compression spring	A1		
2500.195.1	Federführung	Spring guide	K1		
2500.196.1	Abstandsring	Spacer	R1		
2500.197.2	Federführung, montiert	Spring guide, mounted	X1		
2500.199.2	Verriegelungsgehäuse mit Führungsstift	Locking device with guide pin	X3	Ersatz 3.5.570.119	Replacement 3.5.570.119
2500.200.1	Verriegelungsgehäuse	Locking device	Y3		
2500.201.3	Druckfeder für Verriegelungsgehäuse	Compression spring for locking device	A1		
2500.202.1	Ansatzbolzen	Shoulder bolt	K1		
2500.203.1	Gewindestift	Set screw	E1		
2500.207.1	Widerlager	Thrust bearing	Q1		
2500.210.2	Magazin, AW 93 (ohne Kammerfang)	Magazine, AW93 (without catch bolt)	PL		
2500.211.3	Magazingehäuse	Magazine, housing	G2		
2500.214.1	Zubringer	Follower	I1		
2500.215.1	Zubringerknopf	Follower knob	K1		
2500.216.3	Magazinfeder	Magazine spring	I1		
2500.217.1	Magazinboden	Floor plate	Z1		
2500.220.1	Abdeckung	Cover	G1		
2500.222.1	Sicherungsstift	Locking pin	B1		
2500.223.1	Sicherungsstift	Locking pin	B1		
2500.230.1	Hülse	Bushing	S2		
2500.231.1	Bremszylinder	Break cylinder	I2		
2500.232.1	Bremskegel	Break cone	M2		
2500.233.1	Federbolzen	Spring bolt	R1		



Artikel-Nr. Article-No.	Bezeichnung	Description	Preisgruppe Price group	Bemerkung	Remark
2500.234.1	Scheibe	Washer	K1		
2500.235.3	Druckfeder	Compression spring	B1		
2500.236.3	Druckfeder	Compression spring	B1		
2500.257.1	Triebsschraube H-T	Adjusting screw, elevation	F2		
2501.101.2	Lauf mit Griffstück, komplett (links)	Barrel with receiver, left, complete	0	auf Anfrage	on request
2501.103.1	Griffstück	Grip handle (receiver)	J4		
2501.150.2	Abzugzüngel, montiert (links)	Trigger, mounted (left)	X2	auf Anfrage	on request
2501.151.1	Abzugzüngel (links)	Trigger (left)	W2	auf Anfrage	on request
2501.164.1	Verriegelungsnocke (links)	Locking notch (left)	A3		
3.5.570.120	Verriegelungsgehäuse	Locking device	U3		
3.5.560.108	Sicherungsflügel	Safety latch	V2		
6.1481.022	Spannstift 2x16	Spring-type straight pin 2x16	A1		
6.1481.029	Spannstift 1x6	Spring-type straight pin 1x6	A1		
6.1481.034	Spannstift 1x5	Spring-type straight pin 1x5	A1		
6.5401.002	Stahlkugel ø2,0	Steel ball ø2,0	A1		
6.6325.005	Zylinderstift 2x8	Parallel pin 2x8	G1		
6.6325.024	Zylinderstift 2x12	Parallel pin 2x12	A1		
6.6325.026	Zylinderstift 2x18	Parallel pin 2x18	A1		
6.6325.035	Zylinderstift 2,5x6	Parallel pin 2,5x6	A1		
6.6325.063	Zylinderstift 5x35	Parallel pin 5x35	C1		
6.6799.003	Sicherungsscheibe 1,9	Retaining washer 1,9	A1		
6.6799.005	Sicherungsscheibe 3,2	Retaining washer 3,2	A1		