



Feinwerkbau®
Westinger & Altenburger GmbH

Neckarstraße 43
D - 78727 Oberndorf
Telefon: 07423 / 814-0
Fax: 07423 / 814-200
info@feinwerkbau.de
www.feinwerkbau.de

Luftgewehr Modell 601 Laufende Scheibe

Air Rifle Model 601 Running Target

Preise pro Stück zuzüglich gesetzlicher Mehrwertsteuer sowie
Porto und Verpackung.

Technische Änderungen ohne Vorankündigung vorbehalten!

*Prices per piece, Prices do not include the applicable
statutory value-added tax, postage and packaging.*

Technical details are subject to change without prior notice!

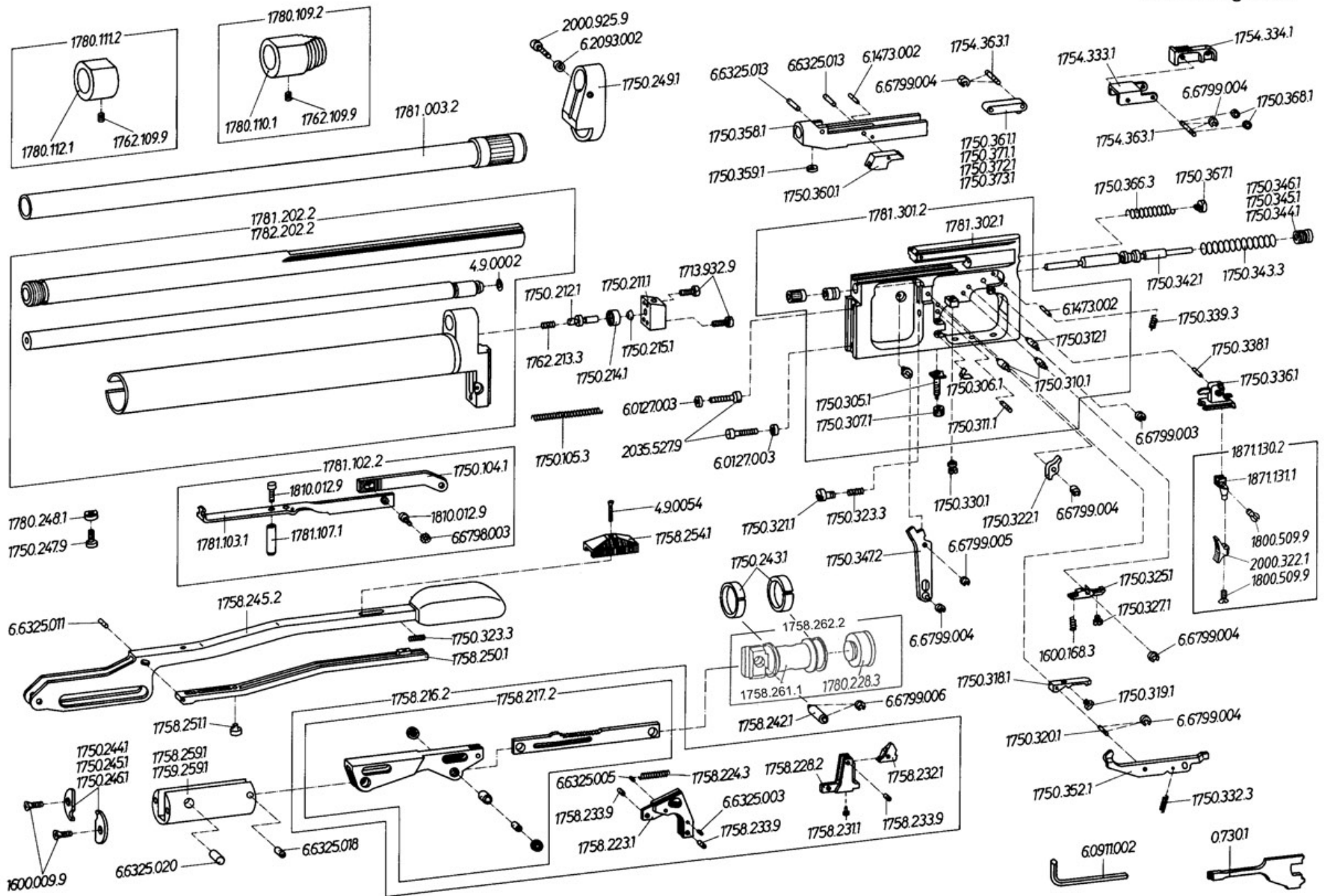


Feinwerkbau®
Westinger & Altenburger GmbH
D - 78727 Oberndorf am Neckar

Luftgewehr Modell 601 Laufende Scheibe

Gruppe: System und Abzug

Stand: Mai 1993 / 95 (ex)
Technische Änderungen vorbehalten
Subject to change
Sauf changement



Air Rifle Model 601 Running Target - System and Trigger

2010

Artikel-Nr. Article-No.	Bezeichnung	Description	Preisgruppe Price group	Bemerkung	Remark
1500.730.1	Schraubwerkzeug	Tool for screws and nuts	E1	auf Anfrage	on request
1600.009.9	Linsensenkschraube	Oval-head screw	A1		
1600.168.3	Zugfeder	Tension spring	A1		
1713.932.9	Zylinderschraube	Cylinder head screw	A1		
1750.104.1	Spannschieber, Hinterteil	Cocking slide, rear part	M2		
1750.105.3	Zugfeder	Tension spring	I1		
1750.206.1	Lauf	Barrel	I3		
1750.211.1	Ventilführung	Valve block	W2		
1750.212.1	Ventilteller	Valve disc	A2		
1750.214.1	Dichtring	Sealing ring	C1		
1750.215.1	Stützring	Support ring	G1		
1750.221.1	Bolzen	Bolt	P1		
1750.222.1	Rolle	Roller	U1		
1750.223.1	Ronde	Circular blank	N1		
1750.243.1	Buchse	Bushing	I1		
1750.244.1	Abschlussblech 2mm	End plate, 2mm	K1		
1750.245.1	Abschlussblech, 2,25mm	End plate, 2,25mm	K1		
1750.246.1	Abschlussblech, 2,5mm	End plate, 2,5mm	K1		
1750.247.9	Zylinderschraube	Cylinder head screw	A1		
1750.249.1	Halter	Holder	U2		
1750.303.1	Lagerbuchse	Bearing bushing	U1		
1750.304.1	Lagerbuchse	Bearing bushing	P1		
1750.305.1	Verstellschraube	Adjustment screw	I1		
1750.306.1	Blattfeder	Leaf spring	I1		
1750.307.1	Stellmutter	Lock-nut	A1		
1750.310.1	Bolzen	Bolt	K1		
1750.311.1	Bolzen	Bolt	K1		
1750.312.1	Distanzbolzen	Spacer bolt	I1		
1750.313.1	Führungsbolzen	Guide bolt	L1		
1750.318.1	Fanghebel	Catch lever	K2		

Air Rifle Model 601 Running Target - System and Trigger

2010

Artikel-Nr. Article-No.	Bezeichnung	Description	Preisgruppe Price group	Bemerkung	Remark
1750.319.1	Fangbolzen	Catch bolt	I2		
1750.320.1	Achse	Axle	C1		
1750.321.1	Zylinderschraube	Cylinder head screw	A1		
1750.322.1	Wippe	Teeter-totter	N1		
1750.323.3	Druckfeder	Compression spring	A1		
1750.325.1	Druckpunktleiste	Release lever	S2		
1750.327.1	Zylinderschraube	Cylinder head screw	N1		
1750.330.1	Vorwegverstellungsschraube	Trigger slack screw	P1		
1750.332.3	Zugfeder	Tension spring	A1		
1750.336.1	Zügelträger, gespritzt	Trigger carrier, injection molded	L1		
1750.338.1	Achse	Axle	A1		
1750.339.3	Zugfeder	Tension spring	A1		
1750.342.1	Schlagbolzen	Firing pin	T2		
1750.343.3	Druckfeder	Compression spring	G1		
1750.344.1	Lagerschraube, Größe 1	Firing pin spring screw, size 1	P1		
1750.345.1	Lagerschraube, Größe 2	Firing pin spring screw, size 2	P1		
1750.346.1	Lagerschraube, Größe 3	Firing pin spring screw, size 3	P1	auf Anfrage	on request
1750.347.2	Spannhebel, genietet	Locking lever, riveted	M2		
1750.352.1	Sicherung	Safety lever	M2		
1750.358.1	Schieber	Slider	A3		
1750.359.1	Dichtung	Seal	K1		
1750.360.1	Klinke	Pawl	U1		
1750.361.1	Lasche, Größe 1	Joint bar, size 1	D2		
1750.366.3	Zugfeder	Tension spring	A1		
1750.367.1	Federhalter	Spring holder	F1		
1750.368.1	Distanzscheibe	Distance washer	C1		
1750.371.1	Lasche, Größe 2	Joint bar, size 2	D2		
1750.372.1	Lasche, Größe 3	Joint bar, size 3	D2		
1750.373.1	Lasche, Größe 4	Joint bar, size 4	D2		
1754.333.1	Klappe	Flap	M2		
1754.334.1	Sichtleiste	Plastic latch	P1		
1754.363.1	Achse	Axle	I1		



Air Rifle Model 601 Running Target - System and Trigger

2010

Artikel-Nr. Article-No.	Bezeichnung	Description	Preisgruppe Price group	Bemerkung	Remark
1758.203.2	Träger, geschweißt	Barrel support, welded	X3		
1758.216.2	Gestänge, mit Sicherung, komplett	Leverage, with safety, complete	V3		
1758.217.2	Gestänge, komplett	Leverage, complete	L3		
1758.218.1	Hebel	Lever	U2		
1758.219.1	Schubstange	Push rod	W2		
1758.223.1	Zwischenhebel	Intermediate lever	U2		
1758.224.3	Zugfeder	Tension spring	A1		
1758.228.2	Halter, geschweißt	Holder, welded	R2		
1758.231.1	Ansatzstift	Shoulder pin	B1		
1758.232.1	Rastklinke	Detent pawl	R1		
1758.233.9	Zylinderstift	Parallel pin	B1	Ersatz 6.6325.014	Replacement 6.6325.014
1758.241.1	Dichtungskolben	Piston seal	V2	Ersatz 1758.262.2	Replacement 1758.262.2
1758.242.1	Bolzen	Bolt	N1	auf Anfrage	on request
1758.245.2	Spannhebel, gespritzt	Cocking lever, injected	G3		
1758.250.1	Schieber	Slider	R2	Ersatz 1780.250.1	Replacement 1780.250.1
1758.251.1	Dämpfer	Damper	P1		
1758.254.1	Schiebeknopf	Slider knob	H1		
1758.259.1	Widerlager	Thrust bearing	Z2		
1758.261.1	Kolben	Piston	T2		
1758.262.2	Dichtungskolben	Piston seal	X2		
1759.203.2	Träger, geschweißt, links	Barrel support, welded, left	X3		
1759.259.1	Widerlager	Thrust bearing	Z2		
1762.109.9	Gewindestift	Set screw	A1		
1762.213.3	Druckfeder	Compression spring	A1		
1780.109.2	Laufgewicht, hinten, 60g, vollständig	Barrel weight, rear, 60g, complete	E3		
1780.110.1	Laufgewicht hinten	Barrel weight, rear	W2		



Air Rifle Model 601 Running Target - System and Trigger

2010

Artikel-Nr. Article-No.	Bezeichnung	Description	Preisgruppe Price group	Bemerkung	Remark
1780.111.2	Gewichtsring, 100g, komplett	Weight ring, 100g, complete, burnished	PL		
1780.112.1	Gewichtsring	Weight ring	N2		
1780.228.3	Dichtung (Kolben)	Sealing (piston)	X1	Verwendung bei Kolben mit Querbohrung	Usage on piston with cross hole
1780.248.1	Zentrierscheibe	Centering disc	P1		
1780.250.1	Schieber	Slider	R2		
1781.003.2	Laufmantelverlängerung, geklebt	Barrel sleeve extension, glued	A3		
1781.102.2	Spannschieber, komplett	Cocking slide, complete	B3		
1781.103.1	Spannschieber, Vorderteil	Cocking slide, front part	U2		
1781.107.1	Distanzbolzen	Spacer bolt	V1		
1781.202.2	Träger mit Lauf	Barrel support with barrel	K4		
1781.207.1	Laufmantel	Barrel sleeve	Y2		
1781.301.2	Abzugsträger, montiert	Trigger housing, mounted	K4		
1781.302.1	Abzugsträger	Trigger housing	V3		
1782.202.2	Träger mit Lauf, links	Barrel support with barrel, left	K4		
1800.509.9	Linsensenkschraube	Oval-head screw	A1		
1810.012.9	Zylinderschraube	Cylinder head screw	A1	Ersatz 6.0912.011	Replacement 6.0912.011
1871.130.2	Abzugszüngel, 9mm breit, gekröpft, allseits verstellbar	Trigger, 9 mm wide, bent, universal adjustable	PL		
1871.131.1	Gekröpfter Züngelfuß	Trigger mount, bent	J2		
2000.322.1	Abzugzüngel, 9mm breit	Trigger shoe, 9mm wide	PL		
2000.925.9	Zylinderschraube	Cylinder head screw	C1		
2035.527.9	Zylinderschraube	Cylinder head screw	A1		
4.9.0002	O-Ring 7,0x2,0	O-Ring 7,0 x 2,0	N1		
4.9.0054	Senkholzschraube 3 x 15	Countersunk head wood srew 3x15	A1		



Air Rifle Model 601 Running Target - System and Trigger

2010

Artikel-Nr. Article-No.	Bezeichnung	Description	Preisgruppe Price group	Bemerkung	Remark
6.0127.003	Federring A 5,0	Spring lock washer A 5,0	A1		
6.0911.002	Sechskantstiftschlüssel SW 3,0	Allan wrench SW 3,0	J1	Ersatz 6.0911.018	Replacement 6.0911.018
6.0911.018	Sechskantstiftschlüssel SW 3,0	Allan wrench SW 3,0	B1		
6.0912.011	Zylinderschraube M4x14	Hexagon socket head cap screw M4x14	A1		
6.1473.002	Zylinderkerbstift 2x20	Grooved pin 2x20	A1		
6.2093.002	Tellerfeder B10x5,2	Disc spring B10x5,2	A1		
6.6325.003	Zylinderstift 2x4	Parallel pin 2x4	A1		
6.6325.005	Zylinderstift 2x8	Parallel pin 2x8	G1		
6.6325.011	Zylinderstift 3x16	Parallel pin 3x16	A1		
6.6325.013	Zylinderstift 3x20	Parallel pin 3x20	F1		
6.6325.014	Zylinderstift 4x10	Parallel pin 4x10	A1		
6.6325.018	Zylinderstift 5x28	Parallel pin 5x28	A1		
6.6325.020	Zylinderstift 8x29	Parallel pin 8x29	B1		
6.6798.003	Fächerscheibe A4,3	Serrated lock washer A4,3	A1		
6.6799.003	Sicherungsscheibe 1,9	Retaining washer 1,9	A1		
6.6799.004	Sicherungsscheibe 2,3	Retaining washer 2,3	A1		
6.6799.005	Sicherungsscheibe 3,2	Retaining washer 3,2	A1		
6.6799.006	Sicherungsscheibe 4,0	Retaining washer 4,0	A1		

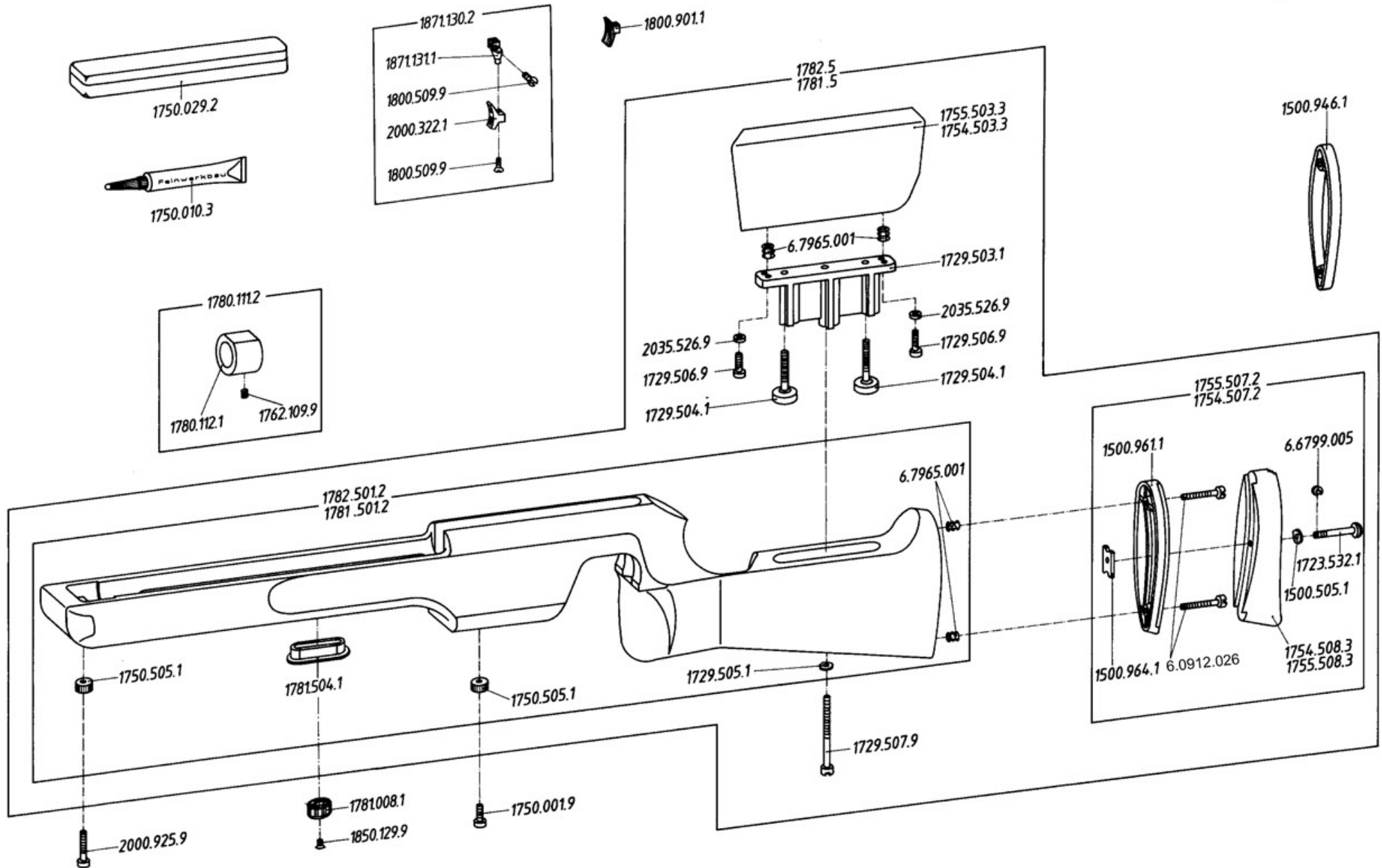


Feinwerkbau®
 Westinger & Altenburger GmbH
 D - 78727 Oberndorf am Neckar

Luftgewehr Modell 601 Laufende Scheibe

Gruppe: Schaft und Sonderzubehör

Stand: Mai 1993 / 95 (ex)
 Technische Änderungen vorbehalten
 Subject to change
 Sauf changement





Artikel-Nr. Article-No.	Bezeichnung	Description	Preisgruppe Price group	Bemerkung	Remark
1500.504.9	Zylinderschraube	Cylinder head screw	A1	Ersatz 6.0912.026	Replacement 6.0912.026
1500.505.1	Rändelscheibe	Knurled washer	J1		
1500.946.1	Zwischenstück, 10mm, für Schaftverlängerung LG/KK	Intermediate piece, 10mm, for stock extension AR/Small bore	PL		
1500.961.1	Schaftkappe, Vorderteil	Buttplate, front part	R1		
1500.964.1	Klemmstück	Clamping piece	H1		
1723.532.1	Klemmschraube	Clamping screw	L1		
1729.503.1	Backenführung	Guide, cheek piece	V1		
1729.504.1	Einstellschraube	Adjustment screw	I1		
1729.505.1	Rändelscheibe	Knurled washer	A1		
1729.506.9	Zylinderschraube	Cylinder head screw	A1	auf Anfrage	on request
1729.507.9	Zylinderschraube	Cylinder head screw	A1	auf Anfrage	on request
1750.001.9	Zylinderschraube	Cylinder head screw	B1		
1750.010.3	Spezial-Gleitfett 4g	Special grease 4 g	PL		
1750.029.2	Verpackung, komplett	Packaging, complete	D2		
1750.505.1	Rändelbuchse	Knurled bushing	I1		
1754.503.3	Schaftbacke, rechtsgeschäftet	Cheek rest, right	W2	auf Anfrage	on request
1754.507.2	Schaftkappe, Holz, montiert, rechtsgeschäftet	Buttplate, wood, mounted, right	C3		
1754.508.3	Schaftkappe, Holz, rechtsgeschäftet	Buttplate, wood, right	W2	auf Anfrage	on request
1754.908.3	Kippmontage EAWMod. 134-92055	EAW hinge mounting mod. 134-92055	0	auf Anfrage	on request
1754.916.2	Hakenschaftkappe, Holz, mit Scheibe	Hook buttplate, wood, with disc	0	auf Anfrage	on request
1755.503.3	Schaftbacke, linksgeschäftet	Cheek rest, left	A3	auf Anfrage	on request
1755.507.2	Schaftkappe, Holz, montiert, linksgeschäftet	Buttplate, wood, mounted, left	F3		
1755.508.3	Schaftkappe, Holz, linksgeschäftet	Buttplate, wood, left	A3	auf Anfrage	on request
1762.109.9	Gewindestift	Set screw	A1		
1780.111.2	Gewichtsring, 100g, komplett	Weight ring, 100g, complete, burnished	PL		
1780.112.1	Gewichtsring	Weight ring	N2		



Artikel-Nr. Article-No.	Bezeichnung	Description	Preisgruppe Price group	Bemerkung	Remark
1781.5	Keiler-Spezialschaft, vollständig, rechtsgeschäftet	Running target stock, complete, right	0	auf Anfrage	on request
1781.008.1	Triebgriff	Adjusting knob	I1		
1781.501.2	Keiler-Spezialschaft, montiert, rechtsgeschäftet	Running target stock, mounted, right	0	auf Anfrage	on request
1781.504.1	Abdeckung	Cover	0		
1782.5	Keiler-Spezialschaft, vollständig, linksgeschäftet	Running target stock, complete, left	0	auf Anfrage	on request
1782.501.2	Keiler-Spezialschaft, montiert, linksgeschäftet	Running target stock, mounted, left	0	auf Anfrage	on request
1800.509.9	Linsensenkschraube	Oval-head screw	A1		
1800.901.1	Abzugzüngel 14 mm breit	Trigger shoe, 14 mm wide	F2		
1850.129.9	Linsensenkschraube M3x6	Oval-head screw M3x6	A1		
1871.130.2	Abzugszüngel, 9mm breit, gekröpft, allseits verstellbar	Trigger, 9 mm wide, bent, universal adjustable	PL		
1871.131.1	Gekröpfter Züngelfuß	Trigger mount, bent	J2		
2000.322.1	Abzugzüngel, 9mm breit	Trigger shoe, 9mm wide	PL		
2000.925.9	Zylinderschraube	Cylinder head screw	C1		
2035.526.9	Scheibe	Washer	A1		
6.0912.026	Zylinderschraube M5x30	Hexagon socket head cap screw M5x30	A1		
6.6799.005	Sicherungsscheibe 3,2	Retaining washer 3,2	A1		
6.7965.001	Einschraubmutter M5x12	Screw in nut M5x12	A1		