



Feinwerkbau®
Westinger & Altenburger GmbH

Neckarstraße 43
D - 78727 Oberndorf
Telefon: 07423 / 814-0
Fax: 07423 / 814-200
info@feinwerkbau.de
www.feinwerkbau.de

Luftpistole Modell P55

Air Pistol Model P55

Preise pro Stück zuzüglich gesetzlicher Mehrwertsteuer sowie
Porto und Verpackung.

Technische Änderungen ohne Vorankündigung vorbehalten!

*Prices per piece, Prices do not include the applicable
statutory value-added tax, postage and packaging.*

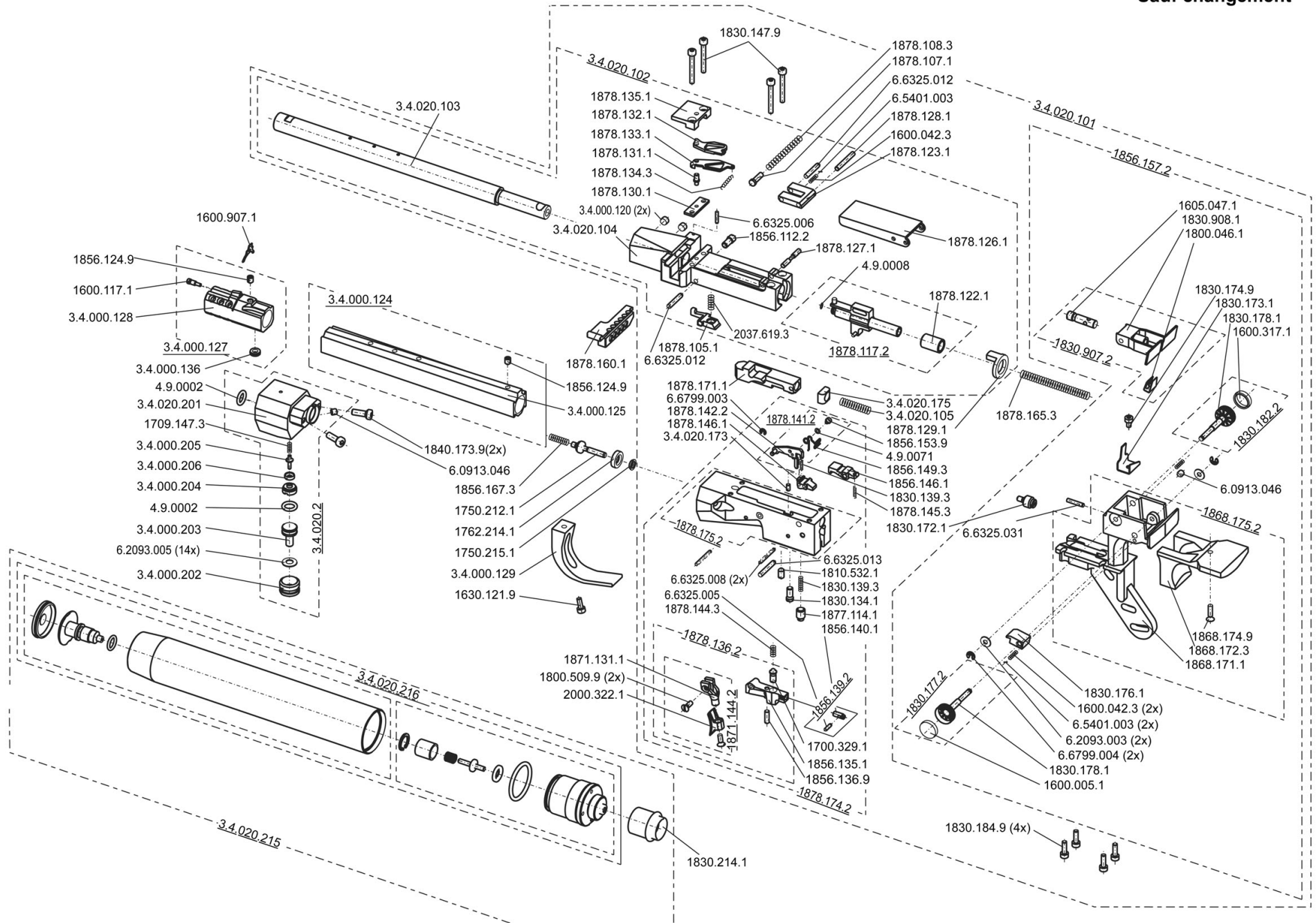
Technical details are subject to change without prior notice!



Feinwerkbau®
Westinger & Altenburger GmbH
D - 78727 Oberndorf am Neckar

Luftpistole Modell P55

Stand: März 2000 (ex/1)
Technische Änderungen vorbehalten
Subject to change
Sauf changement



Artikel-Nr. Article-No.	Bezeichnung	Description	Preisgruppe Price group	Bemerkung	Remark
1600.005.1	Einlage H-T	Inlet, elevation	H1		
1600.042.3	Druckfeder	Compression spring	A1		
1600.117.1	Ansatzschraube	Shoulder screw	K1		
1600.317.1	Einlage L-R	Inlet, windage	H1		
1600.907.1	Kornblatt 3,8 mm	Front sight blade 3,8 mm	PL	auf Anfrage	on request
1605.047.1	Konusschraube	Cone screw	V1		
1630.121.9	Zylinderschraube	Cylinder head screw	A1		
1700.329.1	Ansatzschraube	Shoulder screw	V1		
1709.147.3	Druckfeder	Compression spring	A1		
1750.212.1	Ventilteller	Valve disc	A2		
1750.215.1	Stützring	Support ring	G1		
1762.214.1	Dichtring	Sealing ring	C1		
1800.046.1	Abdeckfeder	Cover sheet spring	P1		
1800.509.9	Linsensenkschraube	Oval-head screw	A1		
1810.532.1	Gewindestift	Set screw	I1		
1830.134.1	Zylinderschraube	Cylinder head screw	N1		
1830.139.3	Druckfeder	Compression spring	A1		
1830.147.9	Zylinderschraube	Cylinder head screw	A1		
1830.172.1	Druckeinstellschraube	Pressure adjustment screw	K1		
1830.173.1	Andrückfeder	Pressure spring	L1		
1830.174.9	Zylinderschraube	Cylinder head screw	A1	auf Anfrage	on request
1830.176.1	Höhenverstellschieber	Elevation slide	D2		
1830.177.2	Triebsschraube H-T, montiert	Adjusting screw, elevation, mounted	Z1		
1830.178.1	Triebsschraube	Adjusting screw	W1		

Artikel-Nr. Article-No.	Bezeichnung	Description	Preisgruppe Price group	Bemerkung	Remark
1830.182.2	Triebsschraube L-R, montiert	Adjusting screw, windage, mounted	A2		
1830.184.9	Zylinderschraube	Cylinder head screw	A1		
1830.214.1	Staubschutzkappe für Druckgasbehälter	Dust cap for cylinder	PL		
1830.907.2	Kimme 3,5 - 4,3 mm verstellbar, montiert	Rear sight, adjustable, 3,5 - 4,3 mm, mounted	PL		
1830.908.1	Kimme 3,5 - 4,3 mm verstellbar	Rear sight, adjustable, 3,5 - 4,3 mm	C3		
1840.173.9	Formkopfschraube mit Innensechskant M4x10	Pivot screw M4x10	A1		
1856.112.2	Drosselschraube, montiert	Choke screw, mounted	K1		
1856.124.9	Gewindestift M4x5	Set screw M4x5	B1		
1856.135.1	Zügelträger	Trigger carrier	D2		
1856.136.9	Gewindestift mit Kegelspitze M3x10	Set screw with flat point M3x10	E1		
1856.139.2	Auslösestift, montiert	Release pin, mounted	L1		
1856.140.1	Auslösestift	Release pin	J1		
1856.146.1	Fanghebel	Catch lever	W2		
1856.149.3	Schenkelfeder	Leg spring	L1		
1856.153.9	Zylinderschraube	Cylinder head screw	J1		
1856.157.2	Griffstück, montiert	Grip handle, mounted	B4		
1856.167.3	Druckfeder	Compression spring	A1		
1868.171.1	Griffstück	Grip handle	E3		
1868.172.3	Füllstück aus Nußbaumholz, geölt	Filling piece, walnut, oiled	P2	auf Anfrage	on request
1868.174.9	Linsensenkschraube M3x12	Oval-head screw M3x12	F1		
1868.175.2	Griffstück, komplett	Grip handle, complete	M3		
1871.131.1	Gekröpfter Zügelfuß	Trigger mount, bent	J2		
1871.144.2	Gekröpfter Abzugszügel, allseitig verstellbar, 9 mm breit	Trigger, 9 mm, bent, universal adjustable	PL		
1877.114.1	Verstellungsschraube	Adjustment screw	V1		
1878.105.1	Sperrhebel	Locking lever	V2		
1878.107.1	Federbolzen	Spring bolt	L1		

Artikel-Nr. Article-No.	Bezeichnung	Description	Preisgruppe Price group	Bemerkung	Remark
1878.108.3	Druckfeder	Compression spring	C1		
1878.117.2	Kolbenhalter, komplett	Piston holder, complete	N3		
1878.122.1	Führungsbuchse	Guide bushing	E1		
1878.123.1	Lasche	Joint bar	T2		
1878.126.1	Klappe	Flap	S2		
1878.127.1	Achse	Axle	H1		
1878.128.1	Achse	Axle	J1		
1878.129.1	Füllstück	Filling piece	A2		
1878.130.1	Führungsblech	Guide plate	S1		
1878.131.1	Lagerbolzen	Bearing stud	N1		
1878.132.1	Zentrierhebel	Centering lever	V2		
1878.133.1	Stophebel	Blocking lever	V2		
1878.134.3	Zugfeder	Tension spring	A1		
1878.135.1	Abdeckung	Cover	V2		
1878.136.2	Zügelträger, montiert	Trigger carrier, mounted	R2		
1878.141.2	Sperrhebel, montiert	Locking lever, mounted	D2		
1878.142.2	Sperrhebel, genietet	Locking lever, riveted	R1		
1878.144.3	Druckfeder	Compression spring	B1		
1878.145.3	Zugfeder	Tension spring	A1		
1878.146.1	Rasthebel	Detent lever	W2		
1878.160.1	5-Schuß-Magazin	5-shot-magazine	PL		
1878.165.3	Druckfeder	Compression spring	O1		
1878.171.1	Schlagstück	Firing pin for 55P	W2		
1878.174.2	Abzugträger, vollständig	Trigger housing, complete	A5		
1878.175.2	Abzugträger, montiert	Trigger housing, mounted	L4		
2000.322.1	Abzugzügel, 9mm breit	Trigger shoe, 9mm wide	PL		
2037.619.3	Druckfeder	Compression spring	A3		
3.4.020.2	Druckminderer, montiert	Pressure reducer, assembled	T3		
3.4.000.120	Gewindestift M5x5	Set screw M5x6	A1		



Artikel-Nr. Article-No.	Bezeichnung	Description	Preisgruppe Price group	Bemerkung	Remark
3.4.000.124	Laufmantel, montiert	Barrel sleeve, mounted	D3		
3.4.000.125	Laufmantel	Barrel sleeve	X2		
3.4.000.127	Separator, komplett	Separator, complete	Z2		
3.4.000.128	Separator	Separator	Z2		
3.4.000.129	Züngelschutzbügel	Trigger guard	L2		
3.4.000.136	Dichtung	Seal	G1		
3.4.000.202	Schraube	Screw	W1		
3.4.000.203	Kolben	Plunger	V1		
3.4.000.204	Schraube	Screw	T1		
3.4.000.205	Ventilteller	Valve disc	E2		
3.4.000.206	Dichtring	Sealing ring	M1		
3.4.020.101	Gehäuse, komplett	Housing, complete	T5		
3.4.020.102	Lauf mit Verschlußgehäuse, montiert	Barrel with bolt housing, mounted	O4		
3.4.020.103	Lauf	Barrel	V3		
3.4.020.104	Verschlußgehäuse	Receiver housing	A4		
3.4.020.105	Druckfeder	Firing piece spring	G1		
3.4.020.173	Anschlagstift	Stop pin	G1		
3.4.020.175	Dämpfer für Mod.55	Damper for Mod. 55	H1		
3.4.020.201	Druckminderer, vollständig	Pressure reducer housing, complete	L3		
3.4.020.215	Pressluftbehälter, mit Manometer, silber	Compressed air cylinder, with pressure dial, silver	I3		
3.4.020.216	Pressluftbehälter, farblos, montiert	Compressed air cylinder, clear, mounted	V3		
4.9.0002	O-Ring 7,0x2,0	O-Ring 7,0 x 2,0	N1		
4.9.0008	O-Ring 4,0 x 2,0	O-Ring 250 x 2,0	B1		
4.9.0071	Planscheibe 2,1x4x0,2	Face-plate 2,1x4x0,2	A1		
6.0913.046	Gewindestift M4x4	Hexagon socket set screw M4x4	A1		
6.2093.003	Tellerfeder 8x3,2x0,2	Disc spring 8x3,2x0,2	A1		
6.2093.005	Tellerfeder A10x5,2x0,5	Disc spring A10x5,2x0,5	C1		
6.5401.003	Stahlkugel ø2,5	Steel ball ø2,5	A1		
6.6325.005	Zylinderstift 2x8	Parallel pin 2x8	G1		



Artikel-Nr. Article-No.	Bezeichnung	Description	Preisgruppe Price group	Bemerkung	Remark
6.6325.006	Zylinderstift 2x10	Parallel pin 2x10	A1		
6.6325.008	Zylinderstift 2x20	Parallel pin 2x20	A1		
6.6325.012	Zylinderstift 3x18	Parallel pin 3x18	A1		
6.6325.013	Zylinderstift 3x20	Parallel pin 3x20	F1		
6.6325.031	Zylinderstift 2,5x14	Parallel pin 2,5x14	A1		
6.6799.003	Sicherungsscheibe 1,9	Retaining washer 1,9	A1		
6.6799.004	Sicherungsscheibe 2,3	Retaining washer 2,3	A1		